

2 immeubles locatifs à Oberdorf / Kirchweg



Construction de deux immeubles d'habitation avec parking commun.

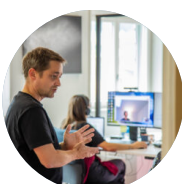
Aperçu du projet

Type de projet	Nouvelle construction
Planification et réalisation	2017 - 2018
Maître d'ouvrage	ACAMA Immobilien AG, Sursee
Architecte	Entwurf bis Baubewilligung: Imens GmbH, Baar / Ausführungsplanung: IGD Grüter AG / Projektinziator: Zimmermann AG, Aarau
Planification générale	IGD Grüter AG

Nos prestations

- Énergie
- Preuve énergétique
- Acoustique du bâtiment
- Physique du bâtiment
- Conseil en énergie

Participants au projet



Attila Gygax
Site de Lucerne
+41 41 541 04 01
a.gygax@gae.ch



Arne Pfeiffer
Site de Lucerne
+41 41 541 04 02
a.pfeiffer@gae.ch



René Kämpfer
Site de Lucerne
+41 41 541 04 05
r.kaempfer@gae.ch