

Hôtel Central Plaza Zürich



L'hôtel Central Plaza est un hôtel 4 étoiles à Zurich. Il est situé à la limite nord de la vieille ville, sur la rive droite de la Limmat, en face de la gare centrale. L'hôtel a été construit en 1883 et a ouvert ses portes peu avant l'Exposition nationale suisse de 1883. A l'heure actuelle, l'Hôtel Central est en cours de rénovation pour s'adapter aux nouveaux besoins. Les travaux de transformation seront effectués par étapes et pendant l'exploitation.

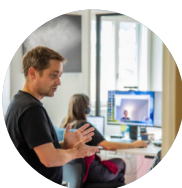
Aperçu du projet

Type de projet	Transformation
Planification et réalisation	2017
Maître d'ouvrage	Hotel Central Plaza AG Zürich
Architecte	Architektur und Design Fischbach & Abereg

Nos prestations

Acoustique du bâtiment

Participants au projet



Attila Gygax
Site de Lucerne
+41 41 541 04 01
a.gygax@gae.ch

Dieter Fuchs



Site de Berne
+41 31 533 06 14
d.fuchs@gae.ch