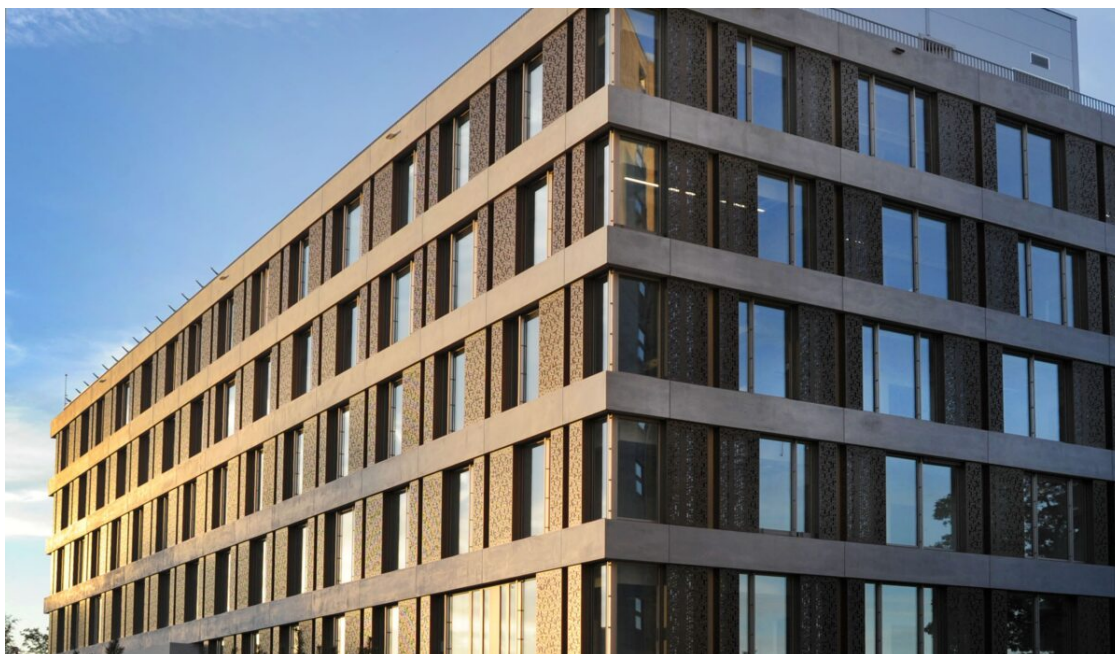


Hôpital cantonal de Baden "Partnerhaus"



Sur le vaste terrain de l'hôpital cantonal de Baden, l'hôpital cantonal de Baden AG (KSB) a prévu de construire une « maison des partenaires ». La maison des partenaires fait partie d'un plan de construction plus vaste, qui a déjà été précédé par le centre de radiothérapie (KUBUS) et un parking.

La maison des partenaires accueillera aussi bien des partenaires externes que des installations internes de la « KSB ». L'utilisation de la maison des partenaires s'étend des locaux de soins généraux à un centre de rééducation stationnaire, en passant par des salles de traitement spécifiques. Le nouveau bâtiment comprend un sous-sol, un rez-de-chaussée et cinq étages supérieurs, ainsi qu'une centrale technique en retrait sur le toit. De plus, un hélicoptère sera aménagé à côté de la centrale technique.

Aperçu du projet

Type de projet	Nouvelle construction
Planification et réalisation	2015 - 2017
Maître d'ouvrage	Kantonsspital Baden AG
Architecte	Itten + Brechbühl AG, Zürich

Nos prestations

Protection thermique estivale

Preuve énergétique

Protection contre le bruit

Acoustique

Vérification de l'isolation acoustique

Acoustique du bâtiment

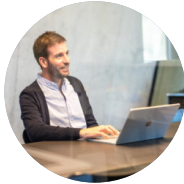
Physique du bâtiment

Isolation thermique

Participants au projet



Clemens Kuhn-Rahloff
Site de Zurich
+41 44 545 15 35
c.kuhn-rahloff@gae.ch



Emanuele Chollet
Site de Zurich
+41 44 545 15 19
e.chollet@gae.ch



Stefan Berner
Site de Zurich
+41 44 545 15 16
s.berner@gae.ch