

Liste des projets

État au: 11.04.2026

Attila Gygax

Nestlé Suisse SA, usine de Konolfingen, Lucerne



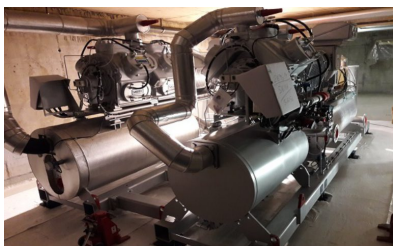
Descriptif	Conseils sur la protection contre le bruit
Type de projet	Extension
Planification et réalisation	1980 - heute
Maître d'ouvrage	Nestlé Suisse SA, Vevey

2 immeubles locatifs à Oberdorf / Kirchweg, Lucerne



Descriptif	Construction de deux immeubles d'habitation avec parking commun.
Type de projet	Nouvelle construction
Planification et réalisation	2017 - 2018
Maître d'ouvrage	ACAMA Immobilien AG, Sursee
Architecte	Entwurf bis Baubewilligung: Imens GmbH, Baar / Ausführungsplanung: IGD Grüter AG / Projektinziator: Zimmermann AG, Aarau
Planification générale	IGD Grüter AG

Centrale énergétique Réseau de chaleur Utilisation de l'eau du lac Weggis, Lucerne



Descriptif	Réseau de chaleur du lac Weggis
Planification et réalisation	2017
Maître d'ouvrage	Korporation Weggis
Architecte	ENGIE Services AG

Hôtel Central Plaza Zürich, Lucerne



Descriptif L'hôtel Central Plaza est un hôtel 4 étoiles à Zurich. Il est situé à la limite nord de la vieille ville, sur la rive droite de la Limmat, en face de la gare centrale. L'hôtel a été construit en 1883 et a ouvert ses portes peu avant l'Exposition nationale suisse de 1883. A l'heure actuelle, l'Hôtel Central est en cours de rénovation pour s'adapter aux nouveaux besoins. Les travaux de transformation seront effectués par étapes et pendant l'exploitation.

Type de projet Transformation

Planification et réalisation 2017

Maître d'ouvrage Hotel Central Plaza AG Zürich

Architecte Architektur und Design Fischbach & Aberegg

Tychpark Oftringen, Lucerne



Descriptif Construction de 2 immeubles d'habitation et transformation de la villa / du bâtiment industriel Tychpark

Type de projet Nouvelle construction, Extension

Planification et réalisation 2015 - 2018

Maître d'ouvrage Wettstein ImmoConsulting AG

Architecte Wettstein Architekten AG

Maison des arts et métiers de Hinterkappelen, Lucerne



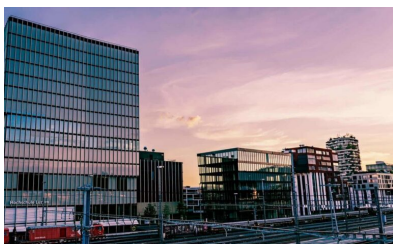
Type de projet Transformation

Planification et réalisation 2016

Maître d'ouvrage Privat

Architecte Haaf & Haemmig Architekten

Suurstoffi, Parcelle 1



Descriptif Lauréat de l'Arc Award 2018 « Innovation BIM» Trois immeubles avec un parking souterrain ont été construits sur la parcelle BF 1 du site Suurstoffi près de la gare de Rotkreuz. Parmi eux se trouve l'« Abro », la plus haute tour en bois de Suisse. Deux des trois bâtiments ont été construits en bois hybride. La parcelle du BF 1 fait partie du site de Suurstoffi. Il s'agit d'un quartier durable à usage mixte qui accueillera à l'avenir environ 1500 habitants, près de 2000 étudiants et plus de 2500 emplois.

Type de projet Nouvelle construction

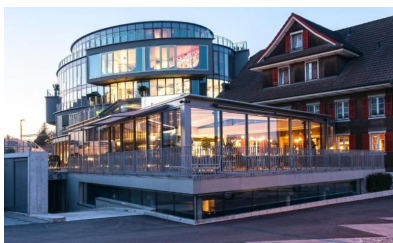
Planification et réalisation 2015 - 2019

Maître d'ouvrage ZugEstates / Hochschule Luzern

Architectes ARGE Manetsch Meyer Architekten und Büro Konstrukt

Coûts de construction CHF 185 Mio.

Hôtel Hirschen à Oberkirch, Lucerne



Type de projet Nouvelle construction

Planification et réalisation 2015 - 2019

Maître d'ouvrage Immo AG Oberkirch

Architecte Architektur- und Planungsbüro Stefan Zopp

Pfistergasse à Lucerne, Lucerne



Descriptif Rénovation et transformation d'un hôtel en appartements, protégé en tant que monument historique.

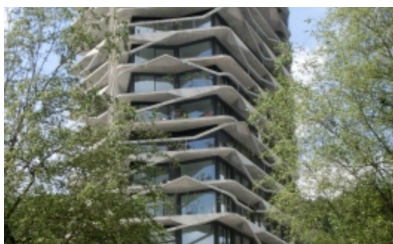
Type de projet Transformation

Planification et réalisation 2014 - 2016

Maître d'ouvrage ZO1 AG, Bern

Architecte Architekturbüro Iwan Bühler GmbH, Luzern

Tour de logement à Köniz, Bâle



Type de projet	Nouvelle construction
Planification et réalisation	Projektierung 2010-2014; Realisierung 2014-2016
Architecte	Buchner Bründler Architekten BBA SIA
Planification générale	Baumann Projektmanagement, Basel
Entreprise totale	Priora AG / Generalunternehmung, Bern

Lotissement Feldbreite, Terrain F, Lucerne



Descriptif	Nouvelle construction d'un lotissement
Type de projet	Nouvelle construction
Planification et réalisation	2015 - 2017
Entreprise totale	Gebr. Amberg Generalunternehmung AG
Architecte	GWJ Architekten AG

Immeuble d'habitation au Dörfliweg 10, Lucerne



Descriptif	Ersatzneubau eines Bauernhauses mit Ortsbildschutz
Type de projet	Nouvelle construction
Planification et réalisation	2014 - 2016
Maître d'ouvrage	Erbgemeinschaft Maria Bolliger - Eichenberger
Architecte	Haemmig + Haaf Architekten AG Bern

Remise en état de la Mittelstrasse 43, Berne



Descriptif L'immeuble de la Mittelstrasse 43 à Berne appartenait aux CFF et avait été construit en 1903 sur ordre des Chemins de fer fédéraux suisses nouvellement créés en tant que bâtiment administratif. Le canton de Berne a racheté aux CFF ce bâtiment indépendant en grès. Le bâtiment, considéré comme digne de protection par le service de conservation des monuments historiques, a été rénové et transformé en vue de sa nouvelle utilisation par l'université de Berne. Un bâtiment polyvalent pour les instituts a été réalisé, complété par une nouvelle annexe dans la cour intérieure pour une bibliothèque en libre-accès couvrant plusieurs domaines. Le bâtiment existant a été certifié Minergie-ECO, l'extension dans la cour intérieure a été certifiée Minergie-P-ECO.

Type de projet	Transformation
Planification et réalisation	2013 - 2018
Maître d'ouvrage	Amt für Grundstücke und Gebäude des Kantons Bern
Architecte	alb architekturgesellschaft ag, Bern

Schönberg Ost, / Terrain de construction D, Berne



Type de projet	Nouvelle construction
Planification et réalisation	2011 - 2016
Maître d'ouvrage	ARGE Baufeld D Schönberg Ost, Bern
Architecte	Graber Pulver Architekten AG, Bern / Rolf Mühlethaler, Arch. BSA/SIA, Bern / Esch Sintzel GmbH, Zürich / Sven Stucki Architekten SIA AG, Bern
Entreprise générale	Steiner AG, Worblaufen-Bern

SPA Abadia Retuerta (Espagne), Zurich



Descriptif Transformation/nouvelle construction SPA - Conseils en énergie, physique du bâtiment et acoustique lors de la transformation et du changement d'affectation d'un couvent en hôtel 5 étoiles ainsi que de la construction d'un SPA, d'un centre de bien-être et d'une piscine.

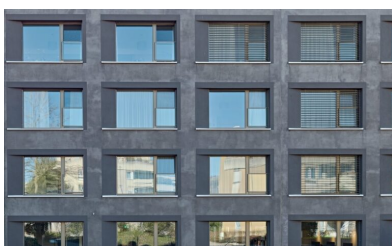
Type de projet Nouvelle construction, Transformation

Planification et réalisation 2006 - 2014

Maître d'ouvrage Abadia Retuerta SA, Sardòn de Duero

Architecte Burckhardt + Partner AG, Basel Diener & Diener Architekten AG, Basel

Maison de retraite et de soins Solina à Steffisburg, Berne



Descriptif Les cinq étages du bâtiment principal comprennent plusieurs espaces résidentiels, dont notamment un espace dédié aux personnes atteintes de démence. Pendant les travaux de rénovation, un jardin sensoriel pour les personnes atteintes de démence a été créé pour permettre aux résidents de se déplacer en toute liberté. Par ailleurs, un attique a été ajouté au bâtiment pour servir d'espace habitable aux personnes souffrant de handicaps physiques ou mentaux. Une modification du plan de zonage a été nécessaire pour légitimer juridiquement les mesures de construction du bâtiment principal et l'extension de l'aile nord en un seul bâtiment et sa liaison avec l'aile sud.

Type de projet Nouvelle construction, Transformation

Planification et réalisation 2014 - 2016

Maître d'ouvrage Solina Verein, Spiez

Architectes HMS Architekten und Planer AG, Spiez

Coûts / volume de construction 29. Mio CHF / 13'850 m³

Centre de soins pour personnes âgées et de soins à domicile de Dübendorf, Zurich



Type de projet	Nouvelle construction
Planification et réalisation	2015 - 2018
Maître d'ouvrage	Stadt Dübendorf
Architecte	Batimo AG Architekten SIA
Planification générale	Batimo AG Architekten SIA

Am Neuhausplatz, Köniz, Berne



Descriptif	Immeuble d'habitation et de bureaux au Neuhausplatz, Köniz
Type de projet	Nouvelle construction
Planification et réalisation	2012 - 2015
Maître d'ouvrage	Stanley Thomas Johnson Stiftung, Bern
Architecte	Büro B Architekten und Planer AG, Bern

Ensemble résidentiel Sidhalde Etappe III, Lucerne



Type de projet	Nouvelle construction
Planification et réalisation	2015 - 2017
Maître d'ouvrage	Gebr. Amberg Generalunternehmung AG
Planification générale	Gebr. Amberg Bauunternehmung AG
Architecte	Architekturgemeinschaft: Peter Frei Architektur GmbH, Schürch Architekten

Ensemble résidentiel Sidhalde Etappe II, Lucerne



Type de projet	Nouvelle construction
Planification et réalisation	2014 - 2017
Maître d'ouvrage	Gebr. Amberg Generalunternehmung AG
TU/GU	Gebr. Amberg Bauunternehmung AG
Architecte	Architekturgemeinschaft: Peter Frei Architektur GmbH, Schürch Architekten

Chalet Rothüsi, Lucerne



Type de projet	Transformation
Planification et réalisation	2016 - 2018
Maître d'ouvrage	Privat
Architecte	Haaf & Haemmig Architekten

Büntenacker, Starrkirch-Wil, Lucerne



Descriptif	Lotissement d'habitation
Type de projet	Nouvelle construction
Planification et réalisation	2011 - 2015
Maître d'ouvrage	Frutiger AG, Thun
Architecte	Rykart Architekten AG, Bern

Immeuble résidentiel et commercial à la Neustadtstrasse 6+8 de Lucerne, Lucerne



Descriptif	Rénovation totale d'un immeuble d'habitation/commercial
Type de projet	Transformation
Planification et réalisation	2016
Maître d'ouvrage	Zurich IMRE AG, Zürich
Architecte	Rohrer Sigrist Architekten GmbH, Luzern

Wankdorf City twist again, Berne



Descriptif	Construction du nouveau centre de services selon les normes de durabilité les plus modernes Minergie, DGNB Platine et premier bâtiment en Suisse à obtenir la certification SNBS 2.0
Type de projet	Nouvelle construction
Planification et réalisation	2014 - 2017
Maître d'ouvrage	Credit Suisse Real Estate Fund Green Property
Entreprise totale	Losinger Marazzi AG
Architecte	Rykart Architekten AG

Maison des religions - Europaplatz, Berne



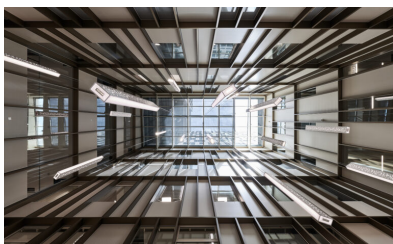
Type de projet	Nouvelle construction
Planification et réalisation	2010 - 2014
Maître d'ouvrage	Halter Entwicklungen, Halter Gesamtdienstleister
Architecte	Bauart Architekten und Planer AG, Bern

École de langues Battenberg, Berne



Descriptif	Rénovation du bâtiment scolaire avec gymnase intégré datant de 1969 selon le standard Minergie
Type de projet	Transformation
Planification et réalisation	2013 - 2016
Maître d'ouvrage	Salome Brunner-Stiftung, Wabern
Architecte	3B Architekten AG, Bern

Inselspital, Bâtiment Anna-Seiler, Berne



Descriptif	Le nouveau bâtiment BB12 est le nouveau bâtiment principal de l'Inseldreal à Berne. Le bâtiment a depuis été renommé 'Anna Seiler Haus' et ce projet représente un travail innovateur quant à la certification Minergie-P-ECO car il s'agit du premier bâtiment hospitalier de cette taille et de cette complexité à être construit selon cette norme.
Type de projet	Nouvelle construction
Planification et réalisation	2015 - 2023
Maître d'ouvrage	Inselspital Bern
Architecte	Planergemeinschaft Archipel, Bern GWJ Architektur AG, Bern IAAG Architekten AG, Bern ASTOC Architects and Planners GMBH, Köln (DE)
Coûts / volume de construction	CHF 500 Mio / 83'000 m ² / 260'000 m ³
Montant des honoraires	CHF 1.5 Mio
Video	© Verein Minergie

Tour d'habitation à la Standstrasse 42, Berne



Descriptif	Rénovation et extension
Type de projet	Transformation
Planification et réalisation	2013 - 2016
Maître d'ouvrage	Wyler-Baugenossenschaft Bern AG
Architecte	Rykart Architekten AG

Vierfeld, Pratteln, Bâle



Descriptif	Ensemble résidentiel et commercial avec tour, maison de retraite et 5 immeubles résidentiels et commerciaux
Type de projet	Transformation
Planification et réalisation	2010 - 2014
Maître d'ouvrage	Privat
Architecte	Nissen & Wentzlaff Architekten BSA SIA AG / Otto & Partner AG
Coûts / volume de construction	110 Mio.

Lotissement Feldbreite, Baufeld D2, Lucerne



Descriptif	Nouvelle construction d'un lotissement
Type de projet	Nouvelle construction
Planification et réalisation	2014 - 2016
Maître d'ouvrage	P.ARC development AG
TU/GU	Implenia Schweiz AG
Architecte	GWJ Architektur AG

Salle d'escalade à Ostermundigen, Berne



Descriptif	Nouvelle construction d'une salle de sport et d'un restaurant
Type de projet	Nouvelle construction
Planification et réalisation	2014 - 2015
Maître d'ouvrage	O'BLOC AG
Architecte	Bauart Architekten und Planer AG

Toffenholz à Belp, Lucerne



Type de projet	Nouvelle construction
Planification et réalisation	2015
Maître d'ouvrage	Privat
Coûts / volume de construction	Haaf & Haemmig Architekten

Bâtiment administratif Mobiliar Monbijoustrasse 68 à Berne, Berne



Descriptif	Phase pilote SNBS
Type de projet	Nouvelle construction
Planification et réalisation	2013 - 2015
Maître d'ouvrage	Die Mobiliar Versicherungen und Vorsorge
Architecte	GWJARCHITEKTUR AG, Bern

Banque Nationale, Bundesplatz 1, Berne



Descriptif	A partir de février 2015, les bâtiments bernois de la Banque nationale suisse situés sur la Place fédérale et dans la Amtshausgasse seront rénovés et transformés. Le bâtiment principal, situé à côté du Palais fédéral, sera vidé à cet effet et les collaborateurs déménageront. La Banque nationale avait déjà annoncé la rénovation des bâtiments en avril. Les raisons en étaient l'état des bâtiments et l'évolution des besoins d'utilisation. Entre-temps, le Conseil de banque a approuvé le projet de construction et la ville de Berne a délivré le permis de construire. Les deux bâtiments font partie du patrimoine culturel mondial de l'UNESCO. La BNS est donc en contact étroit avec le service des monuments historiques de la ville de Berne pour le projet de rénovation, comme elle l'a fait savoir.
Type de projet	Transformation
Planification et réalisation	2014 - 2018
Maître d'ouvrage	Schweizerische Nationalbank, Zürich
Architecte	Aebi & Vincent Architekten SIA AG, Bern

Siège de Hapimag, Lucerne



Type de projet	Nouvelle construction
Planification et réalisation	2017 - 2018
Maître d'ouvrage	Hapimag AG
Planification générale	Ghisleni Partner AG
Architecte	ARGE BLUE Architects und Ghisleni Partner AG

Campus de Novartis, Baldeweg-Building, Bâle



Type de projet	Nouvelle construction
Planification et réalisation	2010 - 2014
Maître d'ouvrage	Novartis Pharma AG
Architecte	Juan Navarro Baldeweg, Nissen & Wentzlaff Architekten AG

Centre de soins Hirslanden, Lucerne



Descriptif	Centre de soins Hirslanden
Type de projet	Nouvelle construction
Planification et réalisation	2014 - 2015
Maître d'ouvrage	Hirslanden AG
Architecte	Bongni sturny Architektur GmbH