

Liste des projets

État au: 21.04.2026

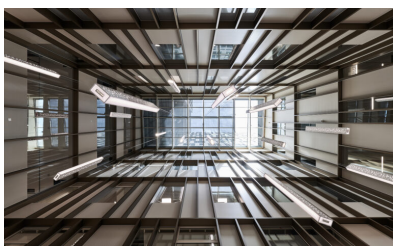
Maksut Memis

Blauenstrasse 56, Bâle



Descriptif	Conseil en physique et en acoustique du bâtiment
Planification et réalisation	2015 - 2018
Maître d'ouvrage	Privat
Architecte	Raeto Studer Architekten GmbH, Basel

Inselspital, Bâtiment Anna-Seiler, Berne



Descriptif	Le nouveau bâtiment BB12 est le nouveau bâtiment principal de l'Inseldareal à Berne. Le bâtiment a depuis été renommé 'Anna Seiler Haus' et ce projet représente un travail innovateur quant à la certification Minergie-P-ECO car il s'agit du premier bâtiment hospitalier de cette taille et de cette complexité à être construit selon cette norme.
Type de projet	Nouvelle construction
Planification et réalisation	2015 - 2023
Maître d'ouvrage	Inselspital Bern
Architecte	Planergemeinschaft Archipel, Bern GWJ Architektur AG, Bern IAAG Architekten AG, Bern ASTOC Architects and Planners GMBH, Köln (DE)
Coûts / volume de construction	CHF 500 Mio / 83'000 m2 / 260'000 m3
Montant des honoraires	CHF 1.5 Mio
Video	© Verein Minergie

Habitat intergénérationnel et pour personnes âgées Bethesdapark, Bâle



Descriptif	Nouvelle construction
Type de projet	Nouvelle construction
Planification et réalisation	2014 - 2019
Maître d'ouvrage	Stiftung Diakonats Bethesda
Architecte	Itten + Brechbühl Architekten

Baloise Park / Immeubles B et C, Bâle



Type de projet	Nouvelle construction
Planification et réalisation	2014 - 2019
Maître d'ouvrage	Basler Leben AG, Basel
Architecte	Diener & Diener Architekten, Basel (BF B) / Valerio Olgiati, Flims (BF C)

Lotissement d'habitation au Bahnweg à Lausen, Bâle



Type de projet	Nouvelle construction
Planification et réalisation	2018 - Aktuell
Maître d'ouvrage	Previs Vorsorge
Architecte	SLIK Architekten GmbH

Gymnase Interlaken, Lucerne



Descriptif

Les bâtiments du lycée d'Interlaken, conçus comme un campus, et l'école Mittengraben, qui fait partie du complexe, ont été construits entre 1969 et 1971. Après plus de 45 ans d'utilisation intensive, les bâtiments étaient en mauvais état de construction. La rénovation complète a permis d'adapter les bâtiments aux besoins actuels des utilisateurs, aux normes de sécurité et aux directives cantonales en matière de construction et d'énergie. A l'exception de l'aile du gymnase, tous les bâtiments répondent au standard Minergie-ECO après la rénovation complète. Des concepts pour des rénovations selon Minergie-P-ECO ont également été élaborés pour tous les bâtiments. Une installation photovoltaïque a été installée sur les toits du bâtiment principal et des annexes. Une ventilation contrôlée est désormais installée dans tous les bâtiments.

Planification et réalisation 2010 - 2016

Maître d'ouvrage Amt für Grundstücke und Gebäude AGG, Bern

Architecte Brügger Architekten AG, Thun

Gymnase Münchenstein, Bâle



Descriptif Rénovation

Type de projet Transformation

Planification et réalisation 2014 - 2018

Maître d'ouvrage Bau- und Umweltschutzdirektion des Kantons Baselland

Architecte BRI-Architekten AG, Basel

Centre administratif du DETEC, Zurich



Type de projet	Nouvelle construction
Planification et réalisation	2004 - 2006
Maître d'ouvrage	Bundesamt für Bauten und Logistik, Bern
Entreprise totale	HRS Hauser Rutishauser Suter AG, Frauenfeld
Architecte	GWJ Architekten AG, Bern

Maison des religions - Europaplatz, Berne



Type de projet	Nouvelle construction
Planification et réalisation	2010 - 2014
Maître d'ouvrage	Halter Entwicklungen, Halter Gesamtdienstleister
Architecte	Bauart Architekten und Planer AG, Bern

Reclassement des parcelles constructibles, Oberburg, Berne



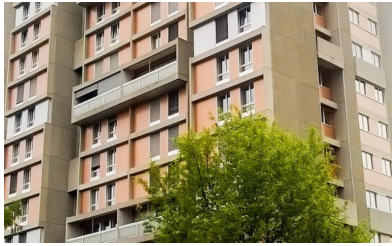
Descriptif	Développement urbain 2030, Oberburg
Type de projet	Extension
Maître d'ouvrage	Gemeinde Oberburg

Propriété Elyps, Bâle



Descriptif	Transformation de bureaux en logements et surélévation.
Type de projet	Transformation
Planification et réalisation	2017 - 2019
Maître d'ouvrage	Früh Immobilien & Partner AG c/o Grossenbacher & Früh AG
Architecte	Bednar Steffen Architekten AG
Entreprise totale	Halter Renovationen

Immeuble du Kranichweg 1 + 3 à Muri, Bâle



Descriptif	Rénovation complète
Type de projet	Transformation
Planification et réalisation	2016 - 2018
Maître d'ouvrage	Allianz Suisse Versicherungsgesellschaft AG
Architecte	Burkard Bissig & Partner Architekten AG

Réduction du bruit des routes cantonales, Berne



Descriptif	Installation de fenêtres antibruit Tramelan-Tavannes.
Type de projet	Transformation
Planification et réalisation	2012 - 2014
Maître d'ouvrage	Tiefbauamt des Kt. Bern, OIK III (Jura)

LCA, Supercomputing Center, Zurich



Descriptif Le CSCS (Swiss National Supercomputing Center) a pu prendre possession de son nouveau centre de supercalcul à Lugano (Cornaredo) au printemps 2012, après environ un an et demi de travaux. Le nouveau centre est techniquement pensé jusque dans les moindres détails, durable pour les extensions futures et pose de nouveaux jalons en matière d'efficacité énergétique. Il se compose d'un immeuble de bureaux de cinq étages relié au centre de calcul de trois étages par deux liaisons. Le sous-sol du centre de calcul abrite les installations primaires de la technique du bâtiment, principalement l'électrotechnique et la technique de refroidissement. Le rez-de-chaussée, en tant qu'étage d'installation, contient les installations secondaires avec les points de transfert vers les installations tertiaires ou les superordinateurs. Ceux-ci se trouvent dans la salle des machines, qui présente une surface de 2'000 m² sans piliers. Le centre de calcul a été planifié en 3D (BIM) de manière conséquente pour tous les corps de métier de la technique du bâtiment.

Planification et réalisation	2009 - 2012
Maître d'ouvrage	ETH Immobilien, Zürich
Exécution	Itten + Brechbühl AG, Zürich

Bâtiment administratif Mobiliar Monbijoustrasse 68 à Berne, Berne



Descriptif	Phase pilote SNBS
Type de projet	Nouvelle construction
Planification et réalisation	2013 - 2015
Maître d'ouvrage	Die Mobiliar Versicherungen und Vorsorge
Architecte	GWJARCHITEKTUR AG, Bern

Bâtiment administratif Weleda Arlesheim, Bâle



Descriptif	Immeuble de bureaux en construction bois selon le standard Minergie-P (y compris certification).
Type de projet	Nouvelle construction
Planification et réalisation	2016
Maître d'ouvrage	Weleda AG, Arlesheim
Architecte	FOX WÄLLE ARCHITEKTEN SIA GmbH
Mandataire	Hess Holzbau, Ziefen

École primaire Schoren, Bâle



Type de projet	Nouvelle construction
Planification et réalisation	2013 - 2016
Maître d'ouvrage	Lorenz Architekten GmbH, Basel
Architecte	Lorenz Architekten GmbH, Basel