

# Liste des projets

État au: 21.04.2026

*Samuel Rütli*

## Etablissement scolaire Kilchbühl, Bâle



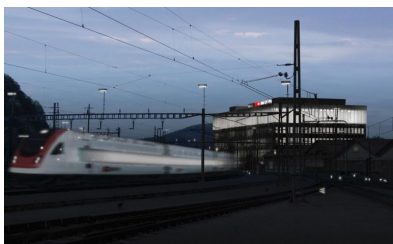
Descriptif	Extension, construction d'un nouveau gymnase
Type de projet	Nouvelle construction, Extension
Planification et réalisation	2007 - 2012
Maître d'ouvrage	Gemeinde Biel-Benken
Architecte	Zwimpfer Partner AG

## Clinique Alta Aesthetica, Rheinfelden, Bâle



Type de projet	Transformation
Planification et réalisation	2010 - 2011
Maître d'ouvrage	Privat
Architecte	DREICON GmbH

### Centrale d'exploitation CFF Centre, Olten SO, Bâle



**Descriptif** A partir de 2016, le trafic ferroviaire du Plateau, du Nord-Ouest et de la Suisse centrale sera géré depuis le centre d'exploitation Mitte. Le bâtiment est un prototype. Au centre se trouve la salle de commandement, qui est adossée à la technique complexe d'exploitation et de bâtiment. Elle est suivie par d'autres locaux administratifs et du personnel.

**Type de projet** Nouvelle construction

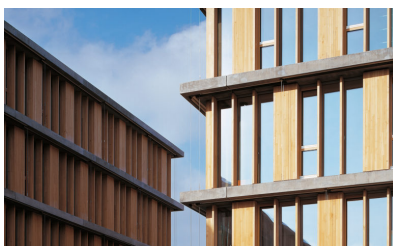
**Planification et réalisation** 2012 - 2014

**Maître d'ouvrage** Schweizerische Bundesbahn SBB

**Architecte** Itten+Brechbühl AG, Basel

**Coûts / volume de construction** 75'800m3

### Centre administratif du DETEC, Zurich



**Type de projet** Nouvelle construction

**Planification et réalisation** 2004 - 2006

**Maître d'ouvrage** Bundesamt für Bauten und Logistik, Bern

**Entreprise totale** HRS Hauser Rutishauser Suter AG, Frauenfeld

**Architecte** GWJ Architekten AG, Bern

### Petersgraben 20 à Bâle, Bâle



**Descriptif** Conseil en physique du bâtiment et en acoustique.

**Type de projet** Transformation

**Planification et réalisation** 2011 - 2015

**Maître d'ouvrage** Einwohnergemeinde der Stadt Basel

**Architecte** Merki Schmid Architekten GmbH, Basel

### Immeuble d'habitation et de commerce Erlenmatt, Bâle



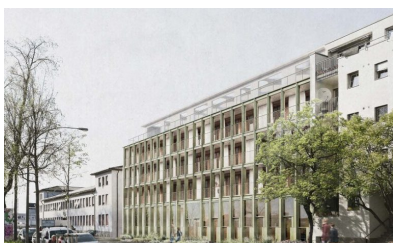
Type de projet	Transformation
Planification et réalisation	2014 - 2018
Mandataire	Stiftung Habitat, Basel
Architecte	Galli Rudolf Architekten AG

### Patinoire artificielle St. Margarethen, Bâle



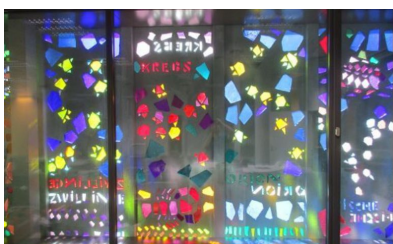
Descriptif	Rénovation complète de la patinoire artificielle, comprenant la remise à neuf et l'extension de la toiture
Type de projet	Transformation
Planification et réalisation	2018 - 2020
Maître d'ouvrage	Immobilien Basel-Stadt
Architecte	phalt Architekten AG, Zürich

### Hochbergerstrasse 158, Bâle



Descriptif	Étude de faisabilité / Analyse de l'état
Type de projet	Transformation
Mandataire	Immobilien Basel-Stadt, Basel
Architecte	Buchner Bründler AG, Basel

### Münzgasse 16, Bâle



Descriptif	Conseil en physique du bâtiment pour la mise à jour de la peinture murale sur verre de Hans Stocker
Planification et réalisation	2016 - 2018
Maître d'ouvrage	Zürich Versicherungs-Gesellschaft AG
Architecte	Architeam 4 AG, Basel

### Ensemble résidentiel à Schorenstadt, Bâle



Type de projet	Nouvelle construction
Planification et réalisation	2010 - 2015
Maître d'ouvrage	Implenia Development AG, Basel
Architecte	Burckhardt + Partner AG, Basel
Coûts / volume de construction	ca. 40 Mio.

### Birmannsgasse 47, Bâle



Descriptif	Conseil en physique du bâtiment et en acoustique
Type de projet	Transformation
Planification et réalisation	2015 - 2016
Maître d'ouvrage	Privat
Architecte	Reuter Architekten / Salathé Architekten

### École primaire Gründen, Muttenz, Bâle



Descriptif	Bâtiment scolaire, gymnase inclus
Type de projet	Nouvelle construction
Planification et réalisation	2014 - 2017
Maître d'ouvrage	Gemeinde Muttenz
Architecte	Nord GmbH Architekten MA FH SIA

### Institut de mathématiques Rheinsprung 21, Bâle



Descriptif	Etude de faisabilité
Planification et réalisation	2012
Mandataire	Hochbauamt Kt. Basel-Stadt
Architecte	Moosmann Bitterli Architekten SIA STV GmbH

### Centre de gériatrie à Riehen, Bâle



Type de projet	Nouvelle construction
Planification et réalisation	2012 - 2015
Maître d'ouvrage	Adullam-Stiftung Basel
Architecte	Flubacher - Nyfeler + Partner Architekten AG

### Augustinergasse 8 / Münsterplatz 20, Bâle



Descriptif	Évaluation de l'état.
Planification et réalisation	2013
Mandant	Hochbauamt, Basel
Architecte	Doppler + Stöcklin Architekten, Basel

### Vierfeld, Pratteln, Bâle



Descriptif	Ensemble résidentiel et commercial avec tour, maison de retraite et 5 immeubles résidentiels et commerciaux
Type de projet	Transformation
Planification et réalisation	2010 - 2014
Maître d'ouvrage	Privat
Architecte	Nissen & Wentzlaff Architekten BSA SIA AG / Otto & Partner AG
Coûts / volume de construction	110 Mio.

### SPA Abadia Retuerta (Espagne), Zurich



**Descriptif** Transformation/nouvelle construction SPA - Conseils en énergie, physique du bâtiment et acoustique lors de la transformation et du changement d'affectation d'un couvent en hôtel 5 étoiles ainsi que de la construction d'un SPA, d'un centre de bien-être et d'une piscine.

**Type de projet** Nouvelle construction, Transformation

**Planification et réalisation** 2006 - 2014

**Maître d'ouvrage** Abadia Retuerta SA, Sardón de Duero

**Architecte** Burckhardt + Partner AG, Basel Diener & Diener Architekten AG, Basel

### La Vieille Bourse de Zurich (Alte Börse), Zurich



**Descriptif** Le bâtiment de la bourse, conçu par les architectes Walter Henauer et Ernst Witschi, a été construit entre 1929 et 1930. La « Vieille Bourse » (Alte Börse) est un bâtiment important pour la ville de Zurich, tant du point de vue de l'architecture que du point de vue symbolique. Au cours des dernières années, elle a fait l'objet de diverses transformations et réaffectations, plus ou moins importantes. Lors de l'extension de base actuelle, il a été procédé à la rénovation de l'ensemble des installations techniques obsolètes et des distributions principales tant verticales qu'horizontales, ainsi qu'à la rénovation constructive et thermique de la couverture du toit. La statique du bâtiment a été renforcée afin d'assurer la sécurité sismique. La transformation a été réalisée en partie sans interruption de l'exploitation. Il s'agissait en premier lieu d'assurer la mise en œuvre des obligations administratives, du concept de protection incendie et de la conservation de la substance. Le projet de rénovation permet de mettre à la disposition des locataires un bâtiment fonctionnel à long terme à tous les niveaux, dans son aménagement de base.

**Type de projet** Transformation

**Planification et réalisation** 2010 - 2013

**Maître d'ouvrage** BVK Real Estate Management

**Planification générale** webereinhard Generalplaner AG, Zürich

### L'ancienne école professionnelle de Bâle, Bâle



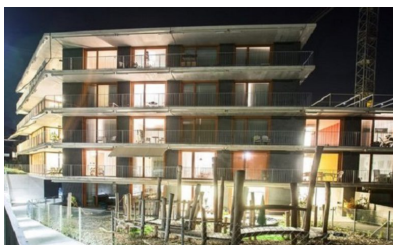
Descriptif	Étude de faisabilité / analyse d'état
Type de projet	Transformation
Planification et réalisation	2014
Maître d'ouvrage	Universität Basel
Architecte	Büchli Pfaff Architekten, Basel

### Habitat intergénérationnel et pour personnes âgées Bethesdapark, Bâle



Descriptif	Nouvelle construction
Type de projet	Nouvelle construction
Planification et réalisation	2014 - 2019
Maître d'ouvrage	Stiftung Diakonot Bethesda
Architecte	Itten + Brechbühl Architekten

### Maison de retraite et de soins Hofmatt Münchenstein, Bâle



Descriptif	Nouvelle construction
Type de projet	Nouvelle construction
Planification et réalisation	2011 - 2015
Maître d'ouvrage	Alters- und Pflegeheim Hofmatt
Architecte	Oplatek Architekten AG

### Maison de retraite/appartements pour personnes âgées à Grindelwald, Lucerne



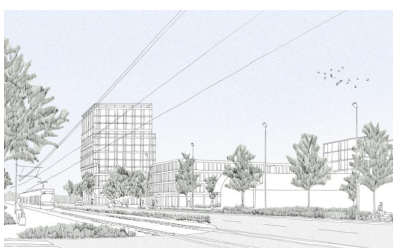
Descriptif	Nouvelle construction/extension
Type de projet	Nouvelle construction
Planification et réalisation	2003 - 2011
Maître d'ouvrage	Verein Alters- und Pflegeheim Grindelwald
Architecte	Brügger Architekten AG, Thun

### ARB Bau 5 Bâtiment administratif de Rotkreuz, Bâle



Descriptif	Nouvelle construction de bureaux
Type de projet	Nouvelle construction
Planification et réalisation	2010 - 2012
Maître d'ouvrage	F. Hoffmann-La Roche AG
Architecte	Burckhardt + Partner AG

### Développement du site Victus Aesch, Bâle



Descriptif	Ce projet présente un aménagement avec différents corps de bâtiment qui s'assemblent en un complexe ouvert. L'espace a été créé pour des commerces/services, des concepts de bureaux et un établissement d'hébergement de type "B" (hôtel), en plus d'une multitude de typologies de logements.
Type de projet	Nouvelle construction
Planification et réalisation	2020 - 2024
Maître d'ouvrage	Victus Real Estate AG, Aesch BL
Architecte	Salathé Archtiketen, Basel
Coûts / volume de construction	150 Mio.

### Ensemble résidentiel Sidhalde Etappe III, Lucerne



Type de projet	Nouvelle construction
Planification et réalisation	2015 - 2017
Maître d'ouvrage	Gebr. Amberg Generalunternehmung AG
Planification générale	Gebr. Amberg Bauunternehmung AG
Architecte	Architekturgemeinschaft: Peter Frei Architektur GmbH, Schürch Architekten

### Ensemble résidentiel Sidhalde Etappe II, Lucerne



Type de projet	Nouvelle construction
Planification et réalisation	2014 - 2017
Maître d'ouvrage	Gebr. Amberg Generalunternehmung AG
TU/GU	Gebr. Amberg Bauunternehmung AG
Architecte	Architekturgemeinschaft: Peter Frei Architektur GmbH, Schürch Architekten

### Baloise Park / Immeubles B et C, Bâle



Type de projet	Nouvelle construction
Planification et réalisation	2014 - 2019
Maître d'ouvrage	Basler Leben AG, Basel
Architecte	Diener & Diener Architekten, Basel (BF B) / Valerio Olgiati, Flims (BF C)

### Immeuble d'habitation à Markircher, Bâle



Type de projet	Nouvelle construction
Architecte	Wandeler & Stocker Architekten GmbH
Planification générale	Frutiger AG

---

### Lotissement Haselrain à Riehen, Bâle

---



Descriptif	Le lotissement Haselrain se compose de trois immeubles collectifs avec un parking commun et une centrale technique. Au total, l'immeuble offre 12 unités d'habitation avec une répartition différente des pièces.
Type de projet	Transformation
Planification et réalisation	2017 - 2019
Maître d'ouvrage	TRE Home GmbH Basel
Architecte	Zophoniasson & Partner Architekten GmbH Basel
Planification générale	RTR Baumanagement Basel

---

### Déchetterie de Schermen, Berne

---



**Descriptif**

Le concept de gestion des déchets de la ville datant de 2003 prévoit la création de deux nouveaux centres de traitement des déchets. Les petites déchèteries situées autour de la ville de Berne ayant atteint leurs limites de capacité, elles ont été remplacées par deux déchèteries high-tech. La déchèterie de « Schermen » comprend un bâtiment d'exploitation, un bâtiment à rampe, des aires de circulation et de stockage ainsi qu'une zone d'auto-décharge en amont. Une installation photovoltaïque se trouve sur le toit du bâtiment de la rampe. Le bâtiment a été construit et certifié selon la norme Minergie-P. En raison des différentes utilisations spéciales, l'obtention du certificat a été très exigeante. Pour le chauffage, 5 sondes géothermiques sont installées avec une pompe à chaleur. Les locaux destinés au stockage des déchets spéciaux, y compris les zones Ex, sont ventilés mécaniquement. Toutes les installations techniques du bâtiment sont commandées et réglées en fonction des besoins par le système ouvert MCRG. De plus, toutes les alarmes techniques sont enregistrées par ce système. L'éclairage a été réalisé à 100 % en LED.

Type de projet	Transformation
Planification et réalisation	2015
Maître d'ouvrage	Amt für Grundstück und Gebäude Bern
Architecte	MRH, Liebefeld

**Bloc de construction 5 à Erlenmatt, Bâle**



Descriptif	Ateliers sans chauffage
Type de projet	Nouvelle construction
Maître d'ouvrage	Coopérative d'ateliers
Architecte	Degelo Architekten, Basel

### Lotissement d'habitation au Bahnweg à Lausen, Bâle



Type de projet	Nouvelle construction
Planification et réalisation	2018 - Aktuell
Maître d'ouvrage	Previs Vorsorge
Architecte	SLIK Architekten GmbH

### Lotissement Allverte - Wegmatten, Allschwil, Bâle



Descriptif	4 immeubles d'habitation Minergie-Eco avec parking pour voitures avec crèches et logements adaptés aux personnes âgées.
Type de projet	Nouvelle construction
Planification et réalisation	2019 - 2024
Maître d'ouvrage	Bricks AG, Basel
Architecte	LVPH architectes, Fribourg

### Complexe résidentiel Magnolienpark, Bâle



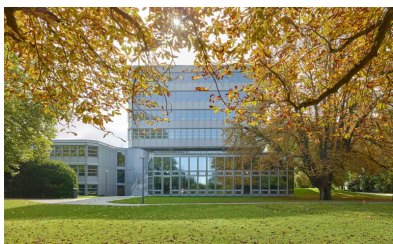
Descriptif	Nouvelle construction d'un immeuble collectif selon MINERGIE-P.
Type de projet	Nouvelle construction
Planification et réalisation	2013 - 2018
Maître d'ouvrage	Rhodonía AG
Architecte	Stump & Schibli Architekten BSA / Carabelli Architekten AG

### École Bruderholz, Bâle, Bâle



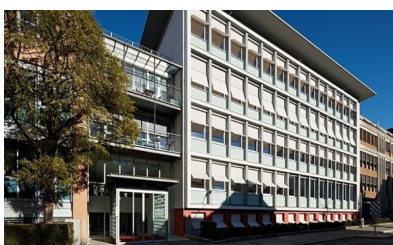
Descriptif	Nouvelle construction, Minergie-Eco BS-001
Type de projet	Nouvelle construction
Planification et réalisation	2007 - 2011
Mandataire	Kanton Basel-Stadt
Architecte	Engler Architekten BSA SIA

### Gymnase Münchenstein, Bâle



Descriptif	Rénovation
Type de projet	Transformation
Planification et réalisation	2014 - 2018
Maître d'ouvrage	Bau- und Umweltschutzdirektion des Kantons Baselland
Architecte	BRI-Architekten AG, Basel

### Bâtiment administratif SWISSMEDIC, Berne



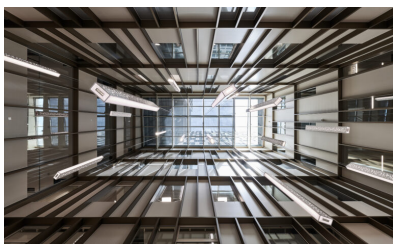
Descriptif	Le bâtiment administratif sera transformé en un immeuble de bureaux moderne dans le cadre d'une rénovation complète. Le remplacement prévu de l'ensemble des installations techniques et la réaffectation des locaux ont rendu nécessaire une analyse des substances nocives, qui a été réalisée avant le début des travaux.
Type de projet	Transformation
Planification et réalisation	2014
Maître d'ouvrage	SWISSMEDIC Bern
Architecte	AAP Atelier für Architektur & Planung AG, Bern
Coûts / volume de construction	Fr. 175'000.-

### Propriété Elyps, Bâle



Descriptif	Transformation de bureaux en logements et surélévation.
Type de projet	Transformation
Planification et réalisation	2017 - 2019
Maître d'ouvrage	Früh Immobilien & Partner AG c/o Gossenbacher & Früh AG
Architecte	Bednar Steffen Architekten AG
Entreprise totale	Halter Renovationen

### Inselspital, Bâtiment Anna-Seiler, Berne



Descriptif	Le nouveau bâtiment BB12 est le nouveau bâtiment principal de l'Inseldareal à Berne. Le bâtiment a depuis été renommé 'Anna Seiler Haus' et ce projet représente un travail innovateur quant à la certification Minergie-P-ECO car il s'agit du premier bâtiment hospitalier de cette taille et de cette complexité à être construit selon cette norme.
Type de projet	Nouvelle construction
Planification et réalisation	2015 - 2023
Maître d'ouvrage	Inselspital Bern
Architecte	Planergemeinschaft Archipel, Bern GWJ Architektur AG, Bern IAAG Architekten AG, Bern ASTOC Architects and Planners GMBH, Köln (DE)
Coûts / volume de construction	CHF 500 Mio / 83'000 m <sup>2</sup> / 260'000 m <sup>3</sup>
Montant des honoraires	CHF 1.5 Mio
Video	© Verein Minergie

### Lotissement Kreuzäcker, Zurich



Descriptif	Nouvelle construction avec espace commercial
Type de projet	Nouvelle construction
Planification et réalisation	2011 - 2019
Maître d'ouvrage	ImmoInvestPartner AG
Architecte	Maier Hess Architekten GmbH

### Lotissement Feldbreite, Terrain F, Lucerne



Descriptif	Nouvelle construction d'un lotissement
Type de projet	Nouvelle construction
Planification et réalisation	2015 - 2017
Entreprise totale	Gebr. Amberg Generalunternehmung AG
Architecte	GWJ Architekten AG

### Lotissement Feldbreite, Baufeld D2, Lucerne



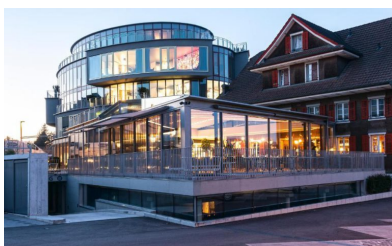
Descriptif	Nouvelle construction d'un lotissement
Type de projet	Nouvelle construction
Planification et réalisation	2014 - 2016
Maître d'ouvrage	P.ARC development AG
TU/GU	Implenia Schweiz AG
Architecte	GWJ Architektur AG

### Tscharnergut, Waldmannstrasse 25 et 39, Berne



Descriptif	Plus de 40 ans se sont écoulés depuis la construction du Tscharnergut. L'immeuble collectif de 96 appartements au total dans le Tscharnergut sera modernisé et permettra à l'avenir d'offrir des logements modernes. La rénovation comprend des interventions dans la construction technique et des adaptations spatiales dans les appartements, raison pour laquelle une analyse des matériaux de construction a été effectuée avant le début des travaux. La présence de polluants dans différents éléments de construction implique une déconstruction conforme par une entreprise spécialisée.
Type de projet	Transformation
Maître d'ouvrage	FAMBAU Genossenschaft, Bern Baugenossenschaft Brünnen-Eichholz, Bern
Architecte	Matti Ragaz Hitz Architekten AG, Liebfeld- Bern Rolf Mühlethaler Architekt BSA SIA, Bern

### Hôtel Hirschen à Oberkirch, Lucerne



Type de projet	Nouvelle construction
Planification et réalisation	2015 - 2019
Maître d'ouvrage	Immo AG Oberkirch
Architecte	Architektur- und Planungsbüro Stefan Zopp

### Industrie 4.0: Uptown Basel, Bâle



**Descriptif** Un pôle de compétences pour l'industrie 4.0 avec 2 000 nouveaux postes de travail est en train de voir le jour sur le site de Schoren. L'accent est mis sur la numérisation, l'électromobilité et la construction durable. Le bâtiment 1 comprend des halles industrielles avec des planchers flexibles, les étages supérieurs sont prévus pour une utilisation de bureaux.

**Type de projet** Nouvelle construction

**Planification et réalisation** Bâtiment 1: 2019-2021 / Finalisation du site: 2027

**Maître d'ouvrage** uptown Basel

**Architecte** Fankhauser Architektur AG

### Marktgasse 14 + 17, Zurich



**Descriptif** La maison Roth a été mentionnée pour la première fois en 1423. Elle est exploitée comme auberge depuis 1489 et devrait donc être la plus ancienne auberge de Zurich encore existante. L'immeuble Schwert n'a été construit qu'en 1951. L'immeuble « Rothus », classé monument historique, doit accueillir un hôtel-boutique de 41 chambres et une offre gastronomique tendance. Selon les propriétaires, le nouvel hôtel doit devenir un « point de rencontre jeune et urbain ». Dans le bâtiment d'angle, des surfaces commerciales sont prévues sur trois étages. Dans l'immeuble Schwert, une surface de vente est prévue au rez-de-chaussée et des bureaux au premier étage. Dans les étages supérieurs, douze appartements urbains (deux et trois pièces) seront construits « dans le segment de prix moyen », en partie avec vue sur le nouveau Hofgarten.

**Type de projet** Transformation

**Planification et réalisation** 2011 - 2015

**Maître d'ouvrage** ALT-ZÜRICH Immobilien AG

**Architecte** Miller & Maranta, Basel

### Blauenstrasse 56, Bâle



Descriptif	Conseil en physique et en acoustique du bâtiment
Planification et réalisation	2015 - 2018
Maître d'ouvrage	Privat
Architecte	Raeto Studer Architekten GmbH, Basel

### Tour d'habitation Tracks à Münchenstein, Bâle



Descriptif	Immeuble d'habitation et de bureaux à la gare de Münchenstein.
Type de projet	Nouvelle construction
Planification et réalisation	2019 - Aktuell
Maître d'ouvrage	Complex Baumanagement AG, Cham
Entreprise totale	Complex Baumanagement AG, Cham
Architecte	Stähelin Architekten (Basel) AG

### Bâtiment administratif Weleda Arlesheim, Bâle



Descriptif	Immeuble de bureaux en construction bois selon le standard Minergie-P (y compris certification).
Type de projet	Nouvelle construction
Planification et réalisation	2016
Maître d'ouvrage	Weleda AG, Arlesheim
Architecte	FOX WÄLLE ARCHITEKTEN SIA GmbH
Mandataire	Hess Holzbau, Ziefen

**Campus de Novartis, Baldeweg-Building, Bâle**

---



---

Type de projet    Nouvelle construction

---

Planification et    2010 - 2014  
réalisation

---

Maître d'ouvrage    Novartis Pharma AG

---

Architecte            Juan Navarro Baldeweg, Nissen & Wentzlaff  
Architekten AG

---

---