

2 MFH Oberdorf / Kirchweg



Neubau zweier MFH mit gemeinsamer Autoeinstellhalle

Projektübersicht

Projektart	Neubau
Planung und Ausführung	2017 - 2018
Bauherrschaft	ACAMA Immobilien AG, Sursee
Architekten	Entwurf bis Baubewilligung: Imens GmbH, Baar / Ausführungsplanung: IGD Grüter AG / Projektinitiator: Zimmermann AG, Aarau
Generalplaner	IGD Grüter AG

Unsere Leistungen

Energie

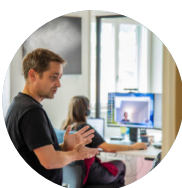
Energienachweis

Bauakustik

Bauphysik

Energieberatung

Projektbeteiligte



Attila Gygax
Standort Luzern
+41 41 541 04 01
a.gygax@gae.ch

Arne Pfeiffer
Standort Luzern
+41 41 541 04 02
a.pfeiffer@gae.ch



René Kämpfer
Standort Luzern
+41 41 541 04 05
r.kaempfer@gae.ch