

# Hotel Central Plaza Zürich



Das Hotel Central Plaza ist ein 4-Sterne-Hotel in Zürich. Es liegt am nördlichen Rand der Altstadt auf der rechten Limmattseite gegenüber dem Hauptbahnhof. Das Hotel wurde im Jahr 1883 errichtet und kurz vor der Schweizerischen Landesausstellung 1883 eröffnet. Zur Zeit wird das Hotel Central mit einer Sanierung den neuen Bedürfnissen angepasst. Der Umbau wird etappenweise und bei Betrieb vorgenommen.

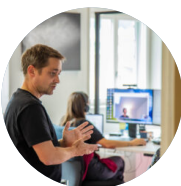
## Projektübersicht

Projektart	Umbau
Planung und Ausführung	2017
Bauherrschaft	Hotel Central Plaza AG Zürich
Architekten	Architektur und Design Fischbach & Abereg

## Unsere Leistungen

Bauakustik

## Projektbeteiligte



Attila Gyax  
Standort Luzern  
+41 41 541 04 01  
a.gyax@gae.ch

Dieter Fuchs



Standort Bern  
+41 31 533 06 14  
[d.fuchs@gae.ch](mailto:d.fuchs@gae.ch)