

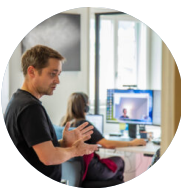
# Schulanlage Sägestrasse



## Projektübersicht

Projektart	Neubau
Planung und Ausführung	2012 - 2015
TU/GU	Priora AG
Architekten	Maier Hess Architekten GmbH

## Projektbeteiligte



Attila Gygax  
Standort Luzern  
+41 41 541 04 01  
a.gygax@gae.ch



Arne Pfeiffer  
Standort Luzern  
+41 41 541 04 02  
a.pfeiffer@gae.ch



Clemens Kuhn-Rahloff  
Standort Zürich  
+41 44 545 15 35  
c.kuhn-rahloff@gae.ch

Emanuele Chollet  
Standort Zürich



+41 44 545 15 19  
[e.chollet@gae.ch](mailto:e.chollet@gae.ch)



Stefan Berner  
Standort Zürich  
+41 44 545 15 16  
[s.berner@gae.ch](mailto:s.berner@gae.ch)