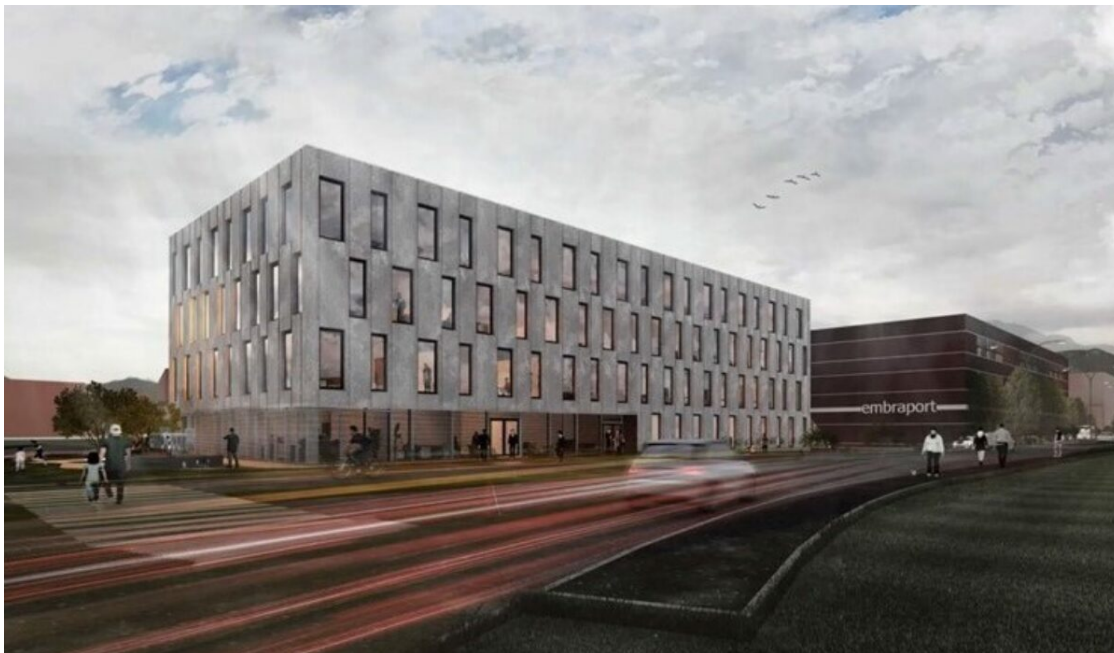


Embraport, Embrach- Bürogebäude M & Logistikgebäude L



Der Embraport in Embrach befindet sich in der Nähe zum Flughafen Zürich und beherbergt verschiedene Unternehmen der Logistikbranche. Mit den beiden Neubauten Bürogebäude M und Logistikgebäude L entstehen weitere Büro- und Gewerbeflächen.

| | |
|------------------------|----------------------|
| Projektart | Neubau |
| Planung und Ausführung | 2020 - 2023 |
| Bauherrschaft | Zürcher Freilager AG |
| Architekt | Goldbeck Rhomberg AG |

Unsere Leistungen



Projektbeteiligte



Chris Olma
Standort Zürich
+41 44 545 15 36
c.olma@gae.ch