

Werkliste

Carola Tedeschi

Stand: 18.05.2026

Werkhof Wetzikon, Zürich



Beschrieb

Das Grundstück der Stadt Wetzikon liegt an der Bahnlinie und ist durch Gewerbebauten geprägt, welche sich parallel zum Gleisraum und zum Wildbach entwickeln. Der neue Werkhof fügt sich mit seinem markanten Profil nahtlos in diese Gebäudegruppe ein. Der schlanke Gebäuderiegel unterstreicht die klare Ausrichtung und funktioniert gleichzeitig als Lärmschutzriegel für die Wohnhäuser entlang der Bahn. Der Werkhof gliedert sich in eine grosse Werkhalle im Erdgeschoss, in eine allseitig auskragende Dachscheibe und in einen aufgesetzten Gebäuderiegel

Projektart	Neubau
Planung und Ausführung	2018 - 2021
Architekt	Stutz Bolt Partner Architekten AG
Bauherrschaft	Stadt Wetzikon

Schulhaus Brüel matt 3, Birmensdorf, Zürich



Beschrieb

Das Projekt des Stadtzürcher Büros AMZ Architekten sieht einen dritten Baukörper vor, der in der Flucht der beiden bereits bestehenden Gebäude Brüel matt 1 und 2 an der Strasse am Wasser zu stehen kommt. Brüel matt 3 wird dabei die architektonische Sprache seiner Vorgänger aufnehmen. Es wird eine logische Fortsetzung der Gebäude angestrebt.

Projektart	Anbau
Planung und Ausführung	2019 - 2021
Bauherrschaft	Gemeinde Birmensdorf
Architekt	AMZ Architekten AG, Zürich

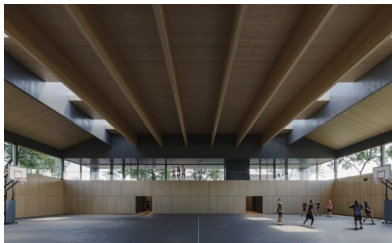
Dorfmat, Zürich



Beschrieb Zwei sechsgeschossige Baukörpern ergänzen eine Gruppe von Einzelhäusern im Gefüge eines aufgelösten Blockrandes. Die abgewinkelte Stellung der Gebäude reagiert auf die unterschiedlichen städtebaulichen Situationen im Knoten zwischen dem kompakten Stadtkörper und dem Freiraum Sihlfeld. Das gekröpfte Volumen zur Strassenecke Goldbrunnen-/Bertastrasse definiert den Platz und verleiht dem Projekt eine Adresse. Die Baukörper bieten Raum für rund fünfzig Miet- und Eigentumswohnungen.

Projektart	Neubau
Planung und Ausführung	2015 – 2020
Bauherrschaft	UBS (CH) Property Fund-Direct Urban, Basel
Architekt	Roefs Architekten AG, Zug

Tagesschule und Turnhalle Dorfmat, Zürich



Beschrieb Die Gemeinde Bätterkinden hat auf der Basis des prognostizierten Bedarfs an Schulraum ein Entwicklungskonzept für alle schulisch genutzten Gebäude der Gemeinde Bätterkinden erarbeiten lassen. Kernstück des Entwicklungskonzeptes ist die Erstellung einer neuen Doppelturnhalle mit integrierten Räumlichkeiten für die Tagesschule auf der Schulanlage Dorfmat

Projektart	Neubau
Planung und Ausführung	2021 bis 2023
Bauherrschaft	Gemeinde Bätterkinden
Architekt	MAK architecture, Zürich

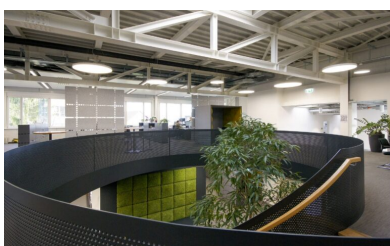
Prime 1+3, Zürich, Zürich



Beschrieb Die Weiterentwicklung des Pfingstweidareals der Welte-Furrer Immobilien AG soll mit den Ensemblebauten Prime 1 und Prime 3, zusammen mit dem bereits realisierten Prime 2, ihren Abschluss finden. Prime 1, östlich von Prime 2, soll als hocheffizienter Bürobau mit teilweise öffentlichen Nutzungen im Erdgeschoss realisiert werden. Prime 3, westlich von Prime 2, soll als Wohngebäude konzeptioniert sein.

Projektart	Neubau
Planung und Ausführung	2020-?
Bauherrschaft	Welte-Furrer Immobilien AG
Generalplaner	Ghisleni Partner AG
Architekt	Max Dudler Architekten AG

Bürolandschaft Leuthard, Luzern



Beschrieb Der Hauptsitz der Bauherrschaft Leuthard AG in Merenschwand, mit zwei bestehenden Gebäuden (Altbau und Gelenk), wurden saniert und technisch sowie betrieblich optimiert. Um weitere Büroräume zu schaffen, wurde die LKW Halle rückgebaut und neu als Bürogebäude erstellt. Im Neubau (LKW Halle) wurde die gesamte Heizung -Lüftung und Sanitäreanlagen komplett neu erstellt. Die Energieerzeugung Heizung/ Kälte wurde für alle Gebäude mit einer reversiblen Multi - Wärmepumpe auf dem Dach gelöst. Die Wärme und Kälteabgabesysteme erfolgten mittels Deckensegel. Eine neue Lüftungsanlage in der Dachzentrale sorgt für einen hygienischen Luftwechsel. Ein übergeordnetes Gebäudeleitsystem regelt die gesamte Anlage bedarfsgerecht.

Projektart	Neubau, Umbau
Planung und Ausführung	2018 - 2019
Bauherrschaft	Bauherr Leuthard Immobilienentwicklung AG
Generalplaner	Leuthard Baumanagement AG
Architekt	fsp Architekten AG
Baukosten/-fläche	6.0 Mio / 2750m ²

Stadtvillen Mänibach, Zürich



Beschrieb	Das Areal liegt am südlichen Stadtausgang am Fusse des Zugerbergs. Sechs zueinander versetzte Gebäudekörper werden typologisch als Interpretation einer Stadtvilla gelesen.
Projektart	Neubau
Planung und Ausführung	2017 – 2021
Bauherrschaft	FG Promotion VIII AG
Architekt	Roefs Architekten AG
