

Werkliste

Stand: 29.04.2026

Attila Gygax

Nestlé Suisse SA, Werk Konolfingen, Luzern



Beschrieb	Beratung Lärmschutz
Projektart	Anbau
Planung und Ausführung	1980 - heute
Bauherrschaft	Nestlé Suisse SA, Vevey

2 MFH Oberdorf / Kirchweg, Luzern



Beschrieb	Neubau zweier MFH mit gemeinsamer Autoeinstellhalle
Projektart	Neubau
Planung und Ausführung	2017 - 2018
Bauherrschaft	ACAMA Immobilien AG, Sursee
Architekten	Entwurf bis Baubewilligung: Imens GmbH, Baar / Ausführungsplanung: IGD Grüter AG / Projektinziator: Zimmermann AG, Aarau
Generalplaner	IGD Grüter AG

Energiezentrale Wärmeverbund Seewassernutzung Weggis, Luzern



Beschrieb	Wärmeverbund See Weggis
Planung und Ausführung	2017
Bauherrschaft	Korporation Weggis
Architekten	ENGIE Services AG

Hotel Central Plaza Zürich, Luzern



Beschrieb Das Hotel Central Plaza ist ein 4-Sterne-Hotel in Zürich. Es liegt am nördlichen Rand der Altstadt auf der rechten Limmatseite gegenüber dem Hauptbahnhof. Das Hotel wurde im Jahr 1883 errichtet und kurz vor der Schweizerischen Landesausstellung 1883 eröffnet. Zur Zeit wird das Hotel Central mit einer Sanierung den neuen Bedürfnissen angepasst. Der Umbau wird etappenweise und bei Betrieb vorgenommen.

Projektart	Umbau
Planung und Ausführung	2017
Bauherrschaft	Hotel Central Plaza AG Zürich
Architekten	Architektur und Design Fischbach & Abereg

Tychpark Oftringen, Luzern



Beschrieb Neubau 2 Mehrfamilienhäuser und Umbau Villa / Industriegebäude Tychpark

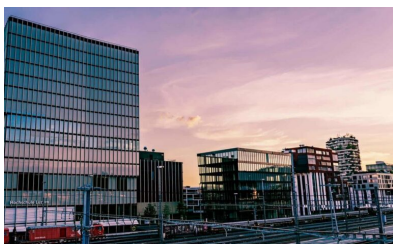
Projektart	Neubau, Anbau
Planung und Ausführung	2015 - 2018
Bauherrschaft	Wettstein ImmoConsulting AG
Architekten	Wettstein Architekten AG

Gewerbehaus Hinterkappelen, Luzern



Projektart	Umbau
Planung und Ausführung	2016
Bauherrschaft	Privat
Architekten	Haaf & Haemmig Architekten

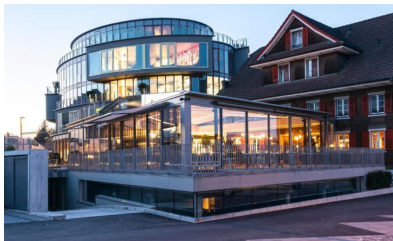
Suurstoffi Baufeld 1



Beschrieb Gewinner Arc Award 2018 «BIM Innovation»
Auf dem BF 1 des Suurstoffi Areals beim Bahnhof Rotkreuz wurden drei Hochbauten mit einer zusammenhängenden Tiefgarage erstellt. Darunter befindet sich auch das «Abro», das höchste Holzhochhaus der Schweiz. Zwei der drei Gebäude entstanden in Holz-Hybrid-Bauweise. Der Campus im BF 1 ist Teil des Suurstoffi Areals. Es ist ein nachhaltiges, gemischt genutztes Quartier, das zukünftig Raum für rund 1500 Bewohner, an die 2000 Studierende und über 2500 Arbeitsplätze bieten wird.

Projektart	Neubau
Planung und Ausführung	2015 - 2019
Bauherrschaft	ZugEstates / Hochschule Luzern
Architekten	ARGE Manetsch Meyer Architekten und Büro Konstrukt
Baukosten / -volumen	CHF 185 Mio.

Hotel Hirschen Oberkirch, Luzern



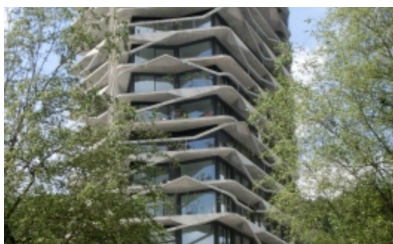
Projektart	Neubau
Planung und Ausführung	2015 - 2019
Bauherrschaft	Immo AG Oberkirch
Architekten	Architektur- und Planungsbüro Stefan Zopp

Pfistergasse Luzern, Luzern



Beschrieb	Sanierung und Umnutzung von Hotel zu Wohnungen, denkmalpflegerisch geschützt
Projektart	Umbau
Planung und Ausführung	2014 - 2016
Bauherrschaft	ZO1 AG, Bern
Architekten	Architekturbüro Iwan Bühler GmbH, Luzern

Wohnturm Köniz, Basel



Projektart	Neubau
Planung und Ausführung	Projektierung 2010-2014; Realisierung 2014-2016
Architekten	Buchner Bründler Architekten BBA SIA
Generalplaner	Baumann Projektmanagement, Basel
TU/GU	Priora AG / Generalunternehmung, Bern

Überbauung Feldbreite, Baufeld F, Luzern



Beschrieb	Neubau Wohnüberbauung
Projektart	Neubau
Planung und Ausführung	2015 - 2017
TU/GU	Gebr. Amberg Generalunternehmung AG
Architekten	GWJ Architekten AG

MFH Dörfliweg 10, Luzern



Beschrieb	Ersatzneubau eines Bauernhauses mit Ortsbildschutz
Projektart	Neubau
Planung und Ausführung	2014 - 2016
Bauherrschaft	Erbgemeinschaft Maria Bolliger – Eichenberger
Architekten	Haemmig + Haaf Architekten AG Bern

Instandsetzung Mittelstrasse 43, Bern



Beschrieb Die Liegenschaft an der Mittelstrasse 43 in Bern gehörte den SBB und war 1903 im Auftrag der neu gegründeten Schweizer Bundesbahnen als Verwaltungsgebäude errichtet worden. Der Kanton Bern hat den freistehenden Sandsteinbau von den SBB erworben. Das von der Denkmalpflege als schützenswert eingestufte Gebäude wurde saniert und für die neue Nutzung durch die Universität Bern umgebaut. Realisiert worden ist ein polyvalentes Institutsgebäude, ergänzt mit einem neuen Anbau im Innenhof für eine fachbereichsübergreifende Freihandbibliothek. Das bestehende Gebäude wurde nach Minergie-ECO, der Anbau im Innenhof nach Minergie-P-ECO zertifiziert.

Projektart	Umbau
Planung und Ausführung	2013 - 2018
Bauherrschaft	Amt für Grundstücke und Gebäude des Kantons Bern
Architekten	alb architektengemeinschaft ag, Bern

Schönberg Ost, / Baufeld D, Bern



Projektart	Neubau
Planung und Ausführung	2011 - 2016
Bauherrschaft	ARGE Baufeld D Schönberg Ost, Bern
Architekten	Graber Pulver Architekten AG, Bern / Rolf Mühlethaler, Arch. BSA/SIA, Bern / Esch Sintzel GmbH, Zürich / Sven Stucki Architekten SIA AG, Bern

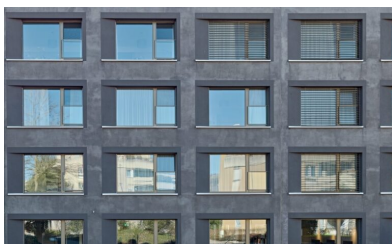
General-UnternehmerSteiner AG, Worblaufen-Bern

SPA Abadia Retuerta (Spanien), Zürich



Beschrieb	Umbau/Neubau SPA - Energie-, Bauphysik- und Akustikberatung bei Umbau und Umnutzung Klosteranlage in 5-Sterne-Hotel sowie Neubau SPA, Wellness- und Schwimmbadanlage
Projektart	Neubau, Umbau
Planung und Ausführung	2006 - 2014
Bauherrschaft	Abadia Retuerta SA, Sardòn de Duero
Architekt	Burckhardt + Partner AG, Basel Diener & Diener Architekten AG, Basel

Alters- und Pflegeheim Solina, Bern, Steffisburg



Beschrieb	In den fünf Etagen des Hauptgebäudes sind diverse Wohnbereiche untergebracht, darunter auch eine spezielle Einheit für Menschen mit Demenz. Während des Umbaus wurde ein Demenzgarten angelegt, der es den Bewohnern ermöglicht, sich frei zu bewegen. Zusätzlich wurde dem Gebäude eine Attika hinzugefügt, die als Wohnraum für Menschen mit körperlichen oder geistigen Beeinträchtigungen dient. Um die Baumassnahmen am Hauptgebäude und die Erweiterung des Nordflügels zu einem Gebäude und dessen Verbindung mit dem Südflügel rechtlich zu legitimieren, war eine Änderung des Zonenplans erforderlich.
Projektart	Anbau, Umbau
Planung und Ausführung	2014 - 2016
Bauherrschaft	Solina Verein, Spiez
Architekten	HMS Architekten und Planer AG, Spiez
Baukosten / -volumen	29. Mio CHF / 13'850 m ³

Alters- und Spitexzentrum Dübendorf, Zürich



Projektart	Neubau
Planung und Ausführung	2015 - 2018
Bauherrschaft	Stadt Dübendorf
Architekten	Batimo AG Architekten SIA
Generalplaner	Batimo AG Architekten SIA

Am Neuhausplatz, Köniz, Bern



Beschrieb	Wohn- und Geschäftshaus Am Neuhausplatz, Köniz
Projektart	Neubau
Planung und Ausführung	2012 - 2015
Bauherrschaft	Stanley Thomas Johnson Stiftung, Bern
Architekten	Büro B Architekten und Planer AG, Bern

Wohnüberbauung Sidhalde Etappe III, Luzern



Projektart	Neubau
Planung und Ausführung	2015 - 2017
Bauherrschaft	Gebr. Amberg Generalunternehmung AG
Generalplaner	Gebr. Amberg Bauunternehmung AG
Architekten	Architekturgemeinschaft: Peter Frei Architektur GmbH, Schürch Architekten

Wohnüberbauung Sidhalde Etappe II, Luzern



Projektart	Neubau
Planung und Ausführung	2014 - 2017
Bauherrschaft	Gebr. Amberg Generalunternehmung AG
TU/GU	Gebr. Amberg Bauunternehmung AG
Architekten	Architekturgemeinschaft: Peter Frei Architektur GmbH, Schürch Architekten

Chalet Rothüsi, Luzern



Projektart	Umbau
Planung und Ausführung	2016 - 2018
Bauherrschaft	Privat
Architekten	Haaf & Haemmig Architekten

EFH Stöckli, Luzern



Beschrieb	Umbau EFH
Planung und Ausführung	2016 - 2017
Bauherrschaft	Privat
Architekten	Haaf & Haemmig Architekten

Büntenacker, Starrkirch-Wil, Luzern



Beschrieb	Wohnüberbauung
Projektart	Neubau
Planung und Ausführung	2011 - 2015
Bauherrschaft	Frutiger AG, Thun
Architekten	Rykart Architekten AG, Bern

WGH Neustadtstrasse 6+8, Luzern, Luzern



Beschrieb	Totalsanierung Wohn-/Geschäftshaus
Projektart	Umbau
Planung und Ausführung	2016
Bauherrschaft	Zurich IMRE AG, Zürich
Architekten	Rohrer Sigrist Architekten GmbH, Luzern

Wankdorf City twist again, Bern



Beschrieb	Neubau des Dienstleistungszentrums nach modernsten Nachhaltigkeits-Standards Minergie, DGNB Platin und erstes Gebäude in der Schweiz mit SNBS 2.0-Zertifizierung
Projektart	Neubau
Planung und Ausführung	2014 - 2017
Bauherrschaft	Credit Suisse Real Estate Fund Green Property
GP/TU/GU	Losinger Marazzi AG
Architekten	Rykart Architekten AG

Haus der Religionen - Europaplatz, Bern



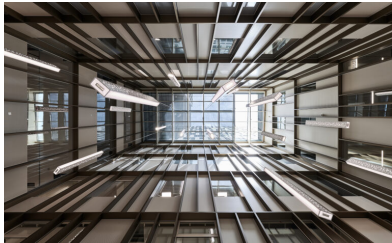
Projektart	Neubau
Planung und Ausführung	2010 - 2014
Bauherrschaft	Halter Entwicklungen, Halter Gesamtdienstleister
Architekten	Bauart Architekten und Planer AG, Bern

Sprachheilschule Battenberg, Bern



Beschrieb	Sanierung Schulhaus mit integrierter Turnhalle aus dem Jahre 1969 nach Minergie-Standard
Projektart	Umbau
Planung und Ausführung	2013 - 2016
Bauherrschaft	Salome Brunner-Stiftung, Wabern
Architekten	3B Architekten AG, Bern

Anna-Seiler-Haus Inselspital, Bern



Beschrieb	Der Neubau BB12 ist entstanden und hat das neue Hauptgebäude auf dem Inselareal hervorgebracht. In Bezug auf die Minergie-P-ECO Zertifizierung hat dieses Projekt Pionierarbeit geleistet.
Projektart	Neubau
Planung und Ausführung	2014 - 2023
Bauherrschaft	Inselspital, Universitätsspital Bern
Architekt	GWJ Architektur AG, Bern IAAG Architekten AG, Bern ASTOC Architects and Planners GMBH, Köln (DE)
Baukosten	CHF 550 Mio.
Video	© Verein Minergie

Hochhaus Standstrasse 42, Bern



Beschrieb	Sanierung und Erweiterung
Projektart	Umbau
Planung und Ausführung	2013 - 2016
Bauherrschaft	Wyler-Baugenossenschaft Bern AG
Architekten	Rykart Architekten AG

Vierfeld, Pratteln, Basel



Beschrieb	Wohn- und Geschäftsüberbauung mit Turm, Altersheim und 5 Wohn- und Geschäftshäusern
Projektart	Umbau
Planung und Ausführung	2010 - 2014
Bauherrschaft	Privat
Architekten	Nissen & Wentzlaff Architekten BSA SIA AG / Otto & Partner AG
Baukosten / -volumen	110 Mio.

Überbauung Feldbreite, Baufeld D2, Luzern



Beschrieb	Neubau Wohnüberbauung
Projektart	Neubau
Planung und Ausführung	2014 - 2016
Bauherrschaft	P.ARC development AG
TU/GU	Implenia Schweiz AG
Architekten	GWJ Architektur AG

Tramdepot Kalkbreite, Zürich



Beschrieb	Neubau Gleislagerung
Planung und Ausführung	2008 - 2010
Bauherrschaft	Stadt Zürich
Gesamtleitung	Jauslin + Stebler Ingenieure AG Zürich

Kletterhalle Ostermundigen, Bern



Beschrieb	Neubau Sporthalle und Gastronomie
Projektart	Neubau
Planung und Ausführung	2014 - 2015
Bauherrschaft	O'BLOC AG
Architekten	Bauart Architekten und Planer AG

Toffenholz Belp, Luzern



Projektart	Neubau
Planung und Ausführung	2015
Bauherrschaft	Privat
Architekten	Haaf & Haemmig Architekten

Mobilier Verwaltungsgebäude, Bern



Beschrieb	SNBS Panel Projekt
Projektart	Neubau
Planung und Ausführung	2013 - 2015
Bauherrschaft	Die Mobilier Versicherungen und Vorsorge
Architekten	GWJARCHITEKTUR AG, Bern

Nationalbank, Bundesplatz 1, Bern



Beschrieb	Ab Februar 2015 werden die Berner Gebäude der Schweizerischen Nationalbank am Bundesplatz sowie an der Amtshausgasse saniert und umgebaut. Das Hauptgebäude neben dem Bundeshaus wird dafür geleert, die Mitarbeiter ziehen um. Die Sanierung der Gebäude hatte die Nationalbank bereits im April angekündigt. Gründe seien der bauliche Zustand sowie die veränderten Nutzungsbedürfnisse. Inzwischen habe der Bankrat das Bauvorhaben gutgeheissen und die Stadt Bern die Baubewilligung erteilt. Beide Gebäude sind Bestandteil des UNESCO-Weltkulturerbes. Die SNB steht deshalb beim Sanierungsvorhaben in engem Kontakt mit der Denkmalpflege der Stadt Bern, wie sie mitteilte.
Projektart	Umbau
Planung und Ausführung	2014 - 2018
Bauherrschaft	Schweizerische Nationalbank, Zürich
Architekten	Aebi & Vincent Architekten SIA AG, Bern

Hauptsitz Hapimag, Luzern



Projektart	Neubau
Planung und Ausführung	2017 - 2018
Bauherrschaft	Hapimag AG
Generalplaner	Ghisleni Partner AG
Architekten	ARGE BLUE Architects und Ghisleni Partner AG

Schulanlage Sägestrasse, Zürich



Projektart	Neubau
Planung und Ausführung	2012 - 2015
TU/GU	Piora AG
Architekten	Maier Hess Architekten GmbH

Novartis Campus, Baldeweg-Building, Basel



Projektart	Neubau
Planung und Ausführung	2010 - 2014
Bauherrschaft	Novartis Pharma AG
Architekten	Juan Navarro Baldeweg, Nissen & Wentzlaff Architekten AG

Ortsplanungsrevision Zäziwil, Bern



Beschrieb	Ortsplanungsrevision, Beurteilung des Lärmbelastungspotenzials bei neuen Bauzonen
Planung und Ausführung	2010 - 2011
Bauherrschaft	Einwohnergemeinde Zäziwil
Architekten	Panorama AG für Raumplanung Architektur Landschaft, Bern

PostFinance Tower, Bern



Beschrieb	Neubau
Planung und Ausführung	2009 - 2013
Bauherrschaft	PostFinance Immobilien
General-Unternehmer	HRS Real Estate AG, Bern
Architekten	Büro B Architekten und Planer AG, Bern / Overhage & Roggo Architekten AG, Bern
Leistungen	Lärmschutzgutachten, Minergiestudien und Antrag, Eco-Konzept, thermische Simulationen Doppelfassade inkl. Sonnenschutz, Bauphysik, Bau- und Raumakustik

Praxiszentrum Hirslanden, Luzern



Beschrieb	Praxiszentrum Hirslanden
Projektart	Neubau
Planung und Ausführung	2014 - 2015
Bauherrschaft	Hirslanden AG
Architekten	Bongni sturny Architektur GmbH