

# Werkliste

*Dieter Fuchs*

Stand: 15.04.2026

## Cremo SA, Steffisburg, Bern



Beschrieb	Sanierung Produktionsanlage Cremo SA
Projektart	Umbau
Planung und Ausführung	2015
Bauherrschaft	Cremo SA, Steffisburg

## Lärmsanierung Kantonsstrassen, Bern



Beschrieb	Einbau Schallschutzfenster Tramelan-Tavannes
Projektart	Umbau
Planung und Ausführung	2012 - 2014
Bauherrschaft	Tiefbauamt des Kt. Bern, OIK III (Jura)

## 2 MFH Oberdorf / Kirchweg, Luzern



Beschrieb	Neubau zweier MFH mit gemeinsamer Autoeinstellhalle
Projektart	Neubau
Planung und Ausführung	2017 - 2018
Bauherrschaft	ACAMA Immobilien AG, Sursee
Architekten	Entwurf bis Baubewilligung: Imens GmbH, Baar / Ausführungsplanung: IGD Grüter AG / Projektiniziator: Zimmermann AG, Aarau
Generalplaner	IGD Grüter AG

### Am Neuhausplatz, Köniz, Bern



Beschrieb	Wohn- und Geschäftshaus Am Neuhausplatz, Köniz
Projektart	Neubau
Planung und Ausführung	2012 - 2015
Bauherrschaft	Stanley Thomas Johnson Stiftung, Bern
Architekten	Büro B Architekten und Planer AG, Bern

### Bahntunnel Rosshäusern (BLS Doppelspurausbau), Bern



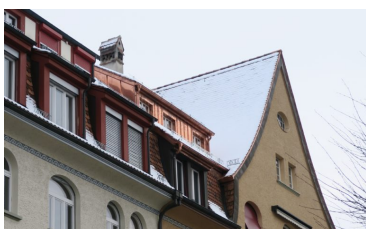
Beschrieb	Erschütterungsüberwachung
Planung und Ausführung	2012 - 2015
Bauherrschaft	BLS Netz AG, Bern

### Wohnüberbauung Markircher, Basel



Projektart	Neubau
Architekten	Wandeler & Stocker Architekten GmbH
Generalplaner	Frutiger AG

### Gutenbergstrasse 19, Bern



Beschrieb	Sanierung Dachstock Gutenbergstrasse
Projektart	Umbau, Assainissement
Planung und Ausführung	2014 - 2015
Bauherrschaft	Privat
Liegenschaftsverwaltung	von Fischer Immobilien AG

### Anna-Seiler-Haus Inselspital, Bern



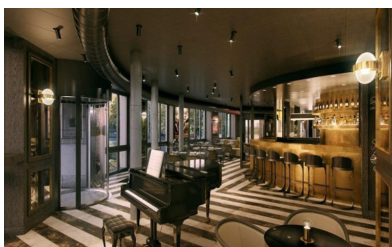
Beschrieb	Der Neubau BB12 ist entstanden und hat das neue Hauptgebäude auf dem Inselareal hervorgebracht. In Bezug auf die Minergie-P-ECO Zertifizierung hat dieses Projekt Pionierarbeit geleistet.
Projektart	Neubau
Planung und Ausführung	2014 - 2023
Bauherrschaft	Inselspital, Universitätsspital Bern
Architekt	GWJ Architektur AG, Bern IAAG Architekten AG, Bern ASTOC Architects and Planners GMBH, Köln (DE)
Baukosten	CHF 550 Mio.
Video	© Verein Minergie

### Hochhaus Standstrasse 42, Bern



Beschrieb	Sanierung und Erweiterung
Projektart	Umbau
Planung und Ausführung	2013 - 2016
Bauherrschaft	Wyler-Baugenossenschaft Bern AG
Architekten	Rykart Architekten AG

### Hotel Central Plaza Zürich, Luzern



Beschrieb	Das Hotel Central Plaza ist ein 4-Sterne-Hotel in Zürich. Es liegt am nördlichen Rand der Altstadt auf der rechten Limmatseite gegenüber dem Hauptbahnhof. Das Hotel wurde im Jahr 1883 errichtet und kurz vor der Schweizerischen Landesausstellung 1883 eröffnet. Zur Zeit wird das Hotel Central mit einer Sanierung den neuen Bedürfnissen angepasst. Der Umbau wird etappenweise und bei Betrieb vorgenommen.
Projektart	Umbau
Planung und Ausführung	2017
Bauherrschaft	Hotel Central Plaza AG Zürich
Architekten	Architektur und Design Fischbach & Abereg

### Überbauung Feldbreite, Baufeld F, Luzern



Beschrieb	Neubau Wohnüberbauung
Projektart	Neubau
Planung und Ausführung	2015 - 2017
TU/GU	Gebr. Amberg Generalunternehmung AG
Architekten	GWJ Architekten AG

### Überbauung Feldbreite, Baufeld D2, Luzern



Beschrieb	Neubau Wohnüberbauung
Projektart	Neubau
Planung und Ausführung	2014 - 2016
Bauherrschaft	P.ARC development AG
TU/GU	Implenia Schweiz AG
Architekten	GWJ Architektur AG

### Tychpark Oftringen, Luzern



Beschrieb	Neubau 2 Mehrfamilienhäuser und Umbau Villa / Industriegebäude Tychpark
Projektart	Neubau, Anbau
Planung und Ausführung	2015 - 2018
Bauherrschaft	Wettstein ImmoConsulting AG
Architekten	Wettstein Architekten AG

### Marktareal, Zweisimmen, Bern



Beschrieb	Migros-Verkaufsflächen, ergänzt mit weiteren Dienstleistungsnutzungen und Wohnungen
Projektart	Neubau
Planung und Ausführung	2016 - 2020
Bauherrschaft	Genossenschaft Migros Aare, Schönbühl
Architekten	Brügger Architekten AG, Thun

### Wohnüberbauung mit Gewerbe Badenerstrasse, Zürich



Projektart	Neubau
Planung und Ausführung	2020 - 2024
Bauherrschaft	BVK Real Estate Management, Zürich
Generalplaner	Leuthard Baumanagement AG, Merenschwand
Architekten	Atelier ww, Zürich
Baukosten / -volumen	19'100 m3

### Areal Bernapark, Bern



Beschrieb	Auf dem ehemaligen Fabrikareal der Kartonfabrik Deisswil entsteht ein neues attraktives Quartier nach neusten raumplanerischen Erkenntnissen und zukunftsorientierten Bedürfnissen für Wohnen, Arbeiten, Bildung und Freizeit. Die ehemaligen grossflächigen Fabrikgebäude werden je nach Zustand der Bausubstanz umgebaut, aufgestockt und umgenutzt oder abgebrochen und durch Neubauten ersetzt.
Projektart	Neubau, Umbau
Planung und Ausführung	2020 - 2025
Architekt	Aebi & Vincent Architekten SIA AG
Baukosten / -volumen	68 Mio.