

Werkliste

Flavio Leone

Stand: 04.04.2026

Schulanlage Lochacker, Reinach, Basel



Beschrieb Das Schulhaus Lochacker wurde in den 1960er Jahren erstellt und seitdem wurden keine Sanierungsarbeiten getätigt. Das Schulhaus beinhaltet das Hauptgebäude mit Klassenzimmern, Lehrerzimmer, Werkstatt, Bibliothek, Naturwissenschaftsräume, etc. und eine angrenzende 2-fach Turnhalle. Geplant und umgesetzt wurde eine Gesamtsanierung mit Rückbau auf Rohbau 1. Die beiden Gebäude sollen nach ihrer Sanierung nach den geltenden energetischen Anforderungen gedämmt sein und zugleich einen guten Schallschutz zwischen den Zimmern aufweisen. Weiter wird auch eine SNBS-Gold-Zertifizierung angestrebt.

Projektart	Umbau
Projektart	Umbau, Transformation
Planung und Ausführung	2019 - 2025
Bauherrschaft	Bau- und Umweltschutzdirektion Kanton Basel-Landschaft Hochbauamt Liestal
Architekten	wyss + santos, Basel
Baukosten / -volumen / -fläche	CHF 35 K / 33'885 m ³ / 9'210 m ²
Leistungen	Energie, Bauphysik, Akustik und Nachhaltigkeit

Dornacherstrasse 154, Basel, Basel



Projektart	Anbau, Umbau
Planung und Ausführung	2014 - 2015
Bauherrschaft	CPV/CAP Pensionskasse Coop, Basel
Architekten	Wicki Architekten AG, Basel

Baumgarten, Stettlen, Basel



Beschrieb	Sanierung
Projektart	Umbau
Planung und Ausführung	2013 - 2015
Bauherrschaft	Allianz Suisse Lebensversicherungs-Gesellschaft AG
Architekten	Mösching Architektur AG, Toffen

Bürogebäude Weleda Arlesheim, Basel



Beschrieb	Bürogebäude in Holzbaukonstruktion nach Minergie-P-Standard (inkl. Zertifizierung)
Projektart	Neubau
Planung und Ausführung	2016
Bauherrschaft	Weleda AG, Arlesheim
Architekten	FOX WÄLLE ARCHITEKTEN SIA GmbH
Auftraggeber	Hess Holzbau, Ziefen

Primarschule Schoren, Basel



Projektart	Neubau
Planung und Ausführung	2013 - 2016
Architekten	Lorenz Architekten GmbH, Basel
Bauherrschaft	Lorenz Architekten GmbH, Basel

Alters- und Generationenwohnen im Bethesdapark, Basel



Beschrieb	Neubau
Projektart	Neubau
Planung und Ausführung	2014 - 2019
Bauherrschaft	Stiftung Diakonot Bethesda
Architekten	Itten + Brechbühl Architekten

Baloise Park / Baufelder B und C, Basel



Projektart	Neubau
Planung und Ausführung	2014 - 2019
Bauherrschaft	Basler Leben AG, Basel
Architekten	Diener & Diener Architekten, Basel (BF B) / Valerio Olgiati, Flims (BF C)

Haselrain, Riehen, Basel



Beschrieb	Die Wohnüberbauung Haselrain besteht aus 3 Mehrfamilienhäusern mit gemeinsamer Autoeinstellhalle sowie Haustechnikzentrale. Insgesamt bietet die WÜB 12 Wohneinheiten mit unterschiedlicher Raumaufteilung
Projektart	Umbau
Planung und Ausführung	2017 - 2019
Bauherrschaft	TRE Home GmbH, Basel
Architekten	Zophoniasson & Partner Architekten GmbH, Basel
Generalplaner	RTR Baumanagement, Basel

Erlenmatt Baustein 5, Basel



Beschrieb	Ateliers ohne Heizung
Projektart	Neubau
Bauherrschaft	Coopérative d'ateliers
Architekten	Degelo Architekten, Basel

Wohnüberbauung Bahnweg, Lausen, Basel



Projektart	Neubau
Planung und Ausführung	2018 - 2022
Bauherrschaft	Previs Vorsorge
Architekten	SLIK Architekten GmbH

Wohnüberbauung Allverte - Wegmatten, Allschwil, Basel



Beschrieb	4 Mehrfamilienhäuser Minergie-Eco mit Autoeinstellhalle mit Kindertagesstätten und altersgerechtem Wohnen
Projektart	Neubau
Projektart	Neubau Mehrfamilienhaus
Planung und Ausführung	2019 - 2024
Bauherrschaft	Bricks AG, Basel
Architekten	LVPH architectes, Fribourg

Wohnanlage Magnolienpark, Basel



Beschrieb	Neubau Mehrfamilienhaus nach MINERGIE-P
Projektart	Neubau
Planung und Ausführung	2013 - 2018
Bauherrschaft	Rhodonia AG
Architekten	Stump & Schibli Architekten BSA / Carabelli Architekten AG

Gymnasium Münchenstein, Basel



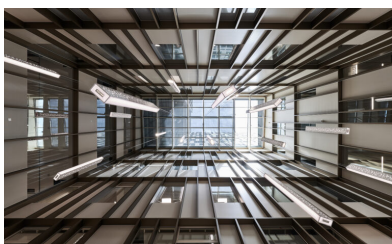
Beschrieb	Sanierung
Projektart	Umbau
Planung und Ausführung	2014 - 2018
Bauherrschaft	Bau- und Umweltschutzdirektion des Kantons Baselland
Architekten	BRI-Architekten AG, Basel

Liegenschaft Elyps, Basel



Beschrieb	Umnutzung von Büroräumen zu Wohnungen und Aufstockung
Projektart	Umbau
Planung und Ausführung	2017 - 2019
Bauherrschaft	Früh Immobilien & Partner AG c/o Grossenbacher & Früh AG
Architekten	Bednar Steffen Architekten AG
TU/GU	Halter Renovationen

Anna-Seiler-Haus Inselspital, Bern



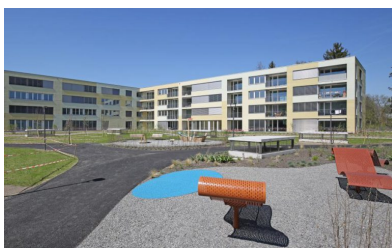
Beschrieb	Der Neubau BB12 ist entstanden und hat das neue Hauptgebäude auf dem Inselareal hervorgebracht. In Bezug auf die Minergie-P-ECO Zertifizierung hat dieses Projekt Pionierarbeit geleistet.
Projektart	Neubau
Planung und Ausführung	2014 - 2023
Bauherrschaft	Inselspital, Universitätsspital Bern
Architekt	GWJ Architektur AG, Bern IAAG Architekten AG, Bern ASTOC Architects and Planners GMBH, Köln (DE)
Baukosten	CHF 550 Mio.
Video	© Verein Minergie

Überbauung Feldbreite, Baufeld F, Luzern



Beschrieb	Neubau Wohnüberbauung
Projektart	Neubau
Planung und Ausführung	2015 - 2017
TU/GU	Gebr. Amberg Generalunternehmung AG
Architekten	GWJ Architekten AG

Überbauung Feldbreite, Baufeld D2, Luzern



Beschrieb	Neubau Wohnüberbauung
Projektart	Neubau
Planung und Ausführung	2014 - 2016
Bauherrschaft	P.ARC development AG
TU/GU	Implenia Schweiz AG
Architekten	GWJ Architektur AG

Blauenstrasse 56, Basel



Beschrieb	Bauphysikalische und bauakustische Beratung
Planung und Ausführung	2015 - 2018
Bauherrschaft	Privat
Architekten	Raeto Studer Architekten GmbH, Basel

Münchenstein - Tracks, Basel



Beschrieb	Wohn- und Geschäftshaus am Bahnhof Münchenstein
Projektart	Neubau
Planung und Ausführung	2019 - 2023
Generalplaner	Complex Baumanagement AG, Cham
TU/GU	Complex Baumanagement AG, Cham
Architekten	Stähelin Architekten (Basel) AG