

# Werkliste

## Maksut Memis

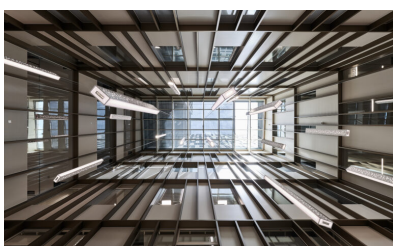
Stand: 15.04.2026

### Blauenstrasse 56, Basel



Beschrieb	Bauphysikalische und bauakustische Beratung
Planung und Ausführung	2015 - 2018
Bauherrschaft	Privat
Architekten	Raeto Studer Architekten GmbH, Basel

### Anna-Seiler-Haus Inselspital, Bern



Beschrieb	Der Neubau BB12 ist entstanden und hat das neue Hauptgebäude auf dem Inselareal hervorgebracht. In Bezug auf die Minergie-P-ECO Zertifizierung hat dieses Projekt Pionierarbeit geleistet.
Projektart	Neubau
Planung und Ausführung	2014 - 2023
Bauherrschaft	Inselspital, Universitätsspital Bern
Architekt	GWJ Architektur AG, Bern IAAG Architekten AG, Bern ASTOC Architects and Planners GMBH, Köln (DE)
Baukosten	CHF 550 Mio.
Video	© Verein Minergie

### Alters- und Generationenwohnen im Bethesdapark, Basel



Beschrieb	Neubau
Projektart	Neubau
Planung und Ausführung	2014 - 2019
Bauherrschaft	Stiftung Diakonath Bethesda
Architekten	Itten + Brechbühl Architekten

**Baloise Park / Baufelder B und C, Basel**



Projektart	Neubau
Planung und Ausführung	2014 - 2019
Bauherrschaft	Basler Leben AG, Basel
Architekten	Diener & Diener Architekten, Basel (BF B) / Valerio Olgiati, Flims (BF C)

**Wohnüberbauung Bahnweg, Lausen, Basel**



Projektart	Neubau
Planung und Ausführung	2018 - 2022
Bauherrschaft	Previs Vorsorge
Architekten	SLIK Architekten GmbH

**Gymnasium Interlaken, Luzern**



Beschrieb	Die als Campus konzipierten Bauten des Gymnasiums Interlaken und das zur Anlage gehörende Mittengrabenschulhaus wurden zwischen 1969 und 1971 errichtet. Die Gebäude waren nach mehr als 45 Jahren intensiver Nutzung in einem schlechten baulichen Zustand. Mit der Gesamtanierung wurden die Gebäude an die heutigen Nutzerbedürfnisse, Sicherheitsstandards und an die kantonalen Vorgaben in den Bereichen Bau und Energie angepasst. Mit Ausnahme des Turnhallentraktes entsprechen nach der Gesamtanierung alle Bauten dem Standard Minergie-ECO. Für alle Gebäude wurden auch Konzepte für Sanierungen nach Minergie-P-ECO erarbeitet. Auf den Dächern des Haupt- und Annexgebäudes wurde eine Photovoltaikanlage installiert. Neu ist in allen Gebäuden eine kontrollierte Lüftung eingebaut.
Planung und Ausführung	2010 - 2016
Bauherrschaft	Amt für Grundstücke und Gebäude AGG, Bern
Architekten	Brügger Architekten AG, Thun

**Gymnasium Münchenstein, Basel**



Beschrieb	Sanierung
Projektart	Umbau
Planung und Ausführung	2014 - 2018
Bauherrschaft	Bau- und Umweltschutzdirektion des Kantons Baselland
Architekten	BRI-Architekten AG, Basel

**UVEK Verwaltungszentrum, Zürich**



Projektart	Neubau
Planung und Ausführung	2004 - 2006
Bauherrschaft	Bundesamt für Bauten und Logistik, Bern
Total-Unternehmer	HRS Hauser Rutishauser Suter AG, Frauenfeld
Architekten	GWJ Architekten AG, Bern

**Haus der Religionen - Europaplatz, Bern**



Projektart	Neubau
Planung und Ausführung	2010 - 2014
Bauherrschaft	Halter Entwicklungen, Halter Gesamtdienstleister
Architekten	Bauart Architekten und Planer AG, Bern

**Umzonung Bauparzellen, Oberburg, Bern**



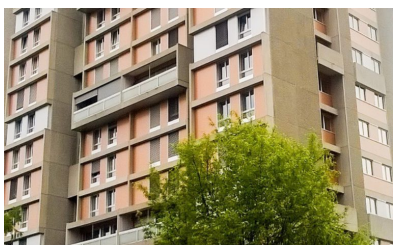
Beschrieb	Siedlungsentwicklung 2030, Oberburg
Projektart	Anbau
Bauherrschaft	Gemeinde Oberburg

### Liegenschaft Elyps, Basel



Beschrieb	Umnutzung von Büroräumen zu Wohnungen und Aufstockung
Projektart	Umbau
Planung und Ausführung	2017 - 2019
Bauherrschaft	Früh Immobilien & Partner AG c/o Grossenbacher & Früh AG
Architekten	Bednar Steffen Architekten AG
TU/GU	Halter Renovationen

### Hochhaus Kranichweg 1 + 3 in Muri, Basel



Beschrieb	Gesamtsanierung
Projektart	Umbau
Planung und Ausführung	2016 - 2018
Bauherrschaft	Allianz Suisse Versicherungsgesellschaft AG
Architekten	Burkard Bissig & Partner Architekten AG

### Lärmsanierung Kantonsstrassen, Bern



Beschrieb	Einbau Schallschutzfenster Tramelan-Tavannes
Projektart	Umbau
Planung und Ausführung	2012 - 2014
Bauherrschaft	Tiefbauamt des Kt. Bern, OIK III (Jura)

### LCA, Supercomputing Center, Zürich



**Beschrieb** Die CSCS (Swiss National Supercomputing Center) konnte nach rund eineinhalbjähriger Bauzeit im Frühling 2012 das neue Supercomputing Center in Lugano (Cornaredo) beziehen. Das neue Center ist technisch bis ins kleinste Detail durchdacht, nachhaltig für zukünftige Erweiterungen und setzt neue Massstäbe in der Energieeffizienz. Dieses besteht aus einem fünfgeschossigem Bürogebäude welches über zwei Verbindungen mit dem dreigeschossigen Rechencenter erschlossen ist. Im Untergeschoss des Rechencenters befinden sich die Primäranlagen der Haustechnik mit dem Schwerpunkt Elektro- und Kältetechnik. Das Erdgeschoss als Installationsgeschoss beinhaltet die Sekundäranlagen mit den Übergabestellen zu den Tertiäranlagen bzw. Supercomputer. Diese stehen im Maschineraum, welcher eine stützenlose Fläche von 2'000 m<sup>2</sup> aufweist. Das Rechencenter wurde konsequent über alle Haustechnikgewerke in 3D (BIM) geplant.

**Planung und Ausführung** 2009 - 2012

**Bauherrschaft** ETH Immobilien, Zürich

**Ausführung** Itten + Brechbühl AG, Zürich

### Mobilier Verwaltungsgebäude, Bern



**Beschrieb** SNBS Panel Projekt

**Projektart** Neubau

**Planung und Ausführung** 2013 - 2015

**Bauherrschaft** Die Mobilier Versicherungen und Vorsorge

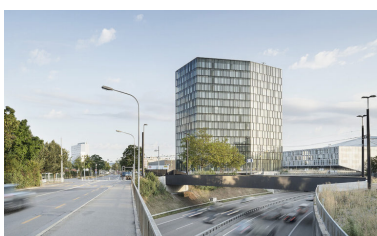
**Architekten** GWJARCHITEKTUR AG, Bern

### Bürogebäude Weleda Arlesheim, Basel



Beschrieb	Bürogebäude in Holzbaukonstruktion nach Minergie-P-Standard (inkl. Zertifizierung)
Projektart	Neubau
Planung und Ausführung	2016
Bauherrschaft	Weleda AG, Arlesheim
Architekten	FOX WÄLLE ARCHITEKTEN SIA GmbH
Auftraggeber	Hess Holzbau, Ziefen

### PostFinance Tower, Bern



Beschrieb	Neubau
Planung und Ausführung	2009 - 2013
Bauherrschaft	PostFinance Immobilien
General-Unternehmer	HRS Real Estate AG, Bern
Architekten	Büro B Architekten und Planer AG, Bern / Overhage & Roggo Architekten AG, Bern
Leistungen	Lärmschutzgutachten, Minergiestudien und Antrag, Eco-Konzept, thermische Simulationen Doppelfassade inkl. Sonnenschutz, Bauphysik, Bau- und Raumakustik

### Primarschule Schoren, Basel



Projektart	Neubau
Planung und Ausführung	2013 - 2016
Architekten	Lorenz Architekten GmbH, Basel
Bauherrschaft	Lorenz Architekten GmbH, Basel