

# Werkliste

*Samuel Rütli*

Stand: 08.06.2026

## Schulhaus Kilchbühl, Basel



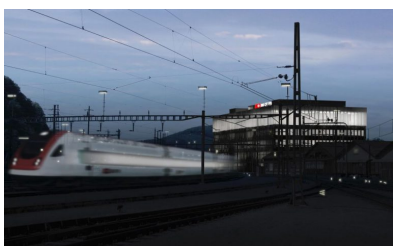
Beschrieb	Erweiterungsbau, Neubau Sporthalle
Projektart	Neubau, Anbau
Planung und Ausführung	2007 - 2012
Bauherrschaft	Gemeinde Biel-Benken
Architekten	Zwimpfer Partner AG

## Klinik Alta Aesthetica, Rheinfelden, Basel



Projektart	Umbau
Planung und Ausführung	2010 - 2011
Bauherrschaft	Privat
Architekten	DREICON GmbH

## SBB Betriebszentrale Mitte, Olten SO, Basel



Beschrieb	Von der Betriebszentrale Mitte aus wird ab 2016 der Bahnverkehr des Mittellandes, der Nordwest- und der Zentralschweiz gesteuert. Das Gebäude ist ein Prototyp. Zentral ist der Kommandoraum, der auf die komplexe Betriebs- und Haustechnik aufgedockt ist. Daran schliessen weitere Verwaltungs- und Personalräume an.
Projektart	Neubau
Planung und Ausführung	2012 - 2014
Bauherrschaft	Schweizerische Bundesbahn SBB
Architekten	Itten+Brechbühl AG, Basel
Baukosten / -volumen	75'800m3

### UVEK Verwaltungszentrum, Zürich



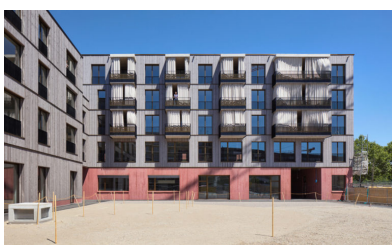
Projektart	Neubau
Planung und Ausführung	2004 - 2006
Bauherrschaft	Bundesamt für Bauten und Logistik, Bern
Total-Unternehmer	HRS Hauser Rutishauser Suter AG, Frauenfeld
Architekten	GWJ Architekten AG, Bern

### Petersgraben 20, Basel, Basel



Beschrieb	Bauphysikalische und akustische Beratung
Projektart	Umbau
Planung und Ausführung	2011 - 2015
Bauherrschaft	Einwohnergemeinde der Stadt Basel
Architekten	Merki Schmid Architekten GmbH, Basel

### Wohn- und Geschäftshaus Erlenmatt, Basel



Projektart	Umbau
Planung und Ausführung	2014 - 2018
Auftraggeber	Stiftung Habitat, Basel
Architekten	Galli Rudolf Architekten AG
Leistungen	Bauphysik, Minergie-P-ECO, Bauakustik, Lärmschutz, Raumakustik

### Kunsteisbahn St. Margarethen, Basel



Beschrieb	Gesamtsanierung der Kunsteisbahn inkl. Erneuerung und Erweiterung der Überdachung
Projektart	Umbau
Planung und Ausführung	2018 - 2020
Bauherrschaft	Immobilien Basel-Stadt
Architekten	phalt Architekten AG, Zürich

**Hochbergerstrasse 158, Basel**



Beschrieb	Machbarkeitsstudie / Zustandsanalyse
Projektart	Umbau
Auftraggeber	Immobilien Basel-Stadt, Basel
Architekten	Buchner Bründler AG, Basel

**Münzgasse 16, Basel**



Beschrieb	Bauphysikalische Beratung zur Freilegung des Glaswandbildes von Hans Stocker
Planung und Ausführung	2016 - 2018
Bauherrschaft	Zürich Versicherungs-Gesellschaft AG
Architekten	Architeam 4 AG, Basel

**Wohnüberbauung Schorenstadt, Basel**



Projektart	Neubau
Planung und Ausführung	2010 - 2015
Bauherrschaft	Implenia Development AG, Basel
Architekten	Burckhardt + Partner AG, Basel
Baukosten / -volumen	ca. 40 Mio.

**Birmannsgasse 47, Basel**



Beschrieb	Bauphysikalische und akustische Beratung
Projektart	Umbau
Planung und Ausführung	2015 - 2016
Bauherrschaft	Privat
Architekten	Reuter Architekten / Salathé Architekten

**Primarschulhaus Gründen, Muttenz, Basel**



Beschrieb	Schulgebäude inkl. Turnhalle
Projektart	Neubau
Planung und Ausführung	2014 - 2017
Bauherrschaft	Gemeinde Muttenz
Architekten	Nord GmbH Architekten MA FH SIA

**Mathematisches Institut Rheinsprung 21, Basel**



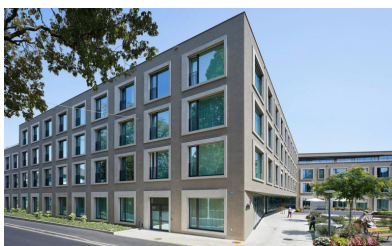
Beschrieb	Machbarkeitsstudie
Planung und Ausführung	2012
Auftraggeber	Hochbauamt Kt. Basel-Stadt
Architekten	Moosmann Bitterli Architekten SIA STV GmbH

**Schulanlage Sägestrasse, Zürich**



Projektart	Neubau
Planung und Ausführung	2012 - 2015
TU/GU	Piora AG
Architekten	Maier Hess Architekten GmbH

**Geriatrizentrum Riehen, Basel**



Projektart	Neubau
Planung und Ausführung	2012 - 2015
Bauherrschaft	Adullam-Stiftung Basel
Architekten	Flubacher – Nyfeler + Partner Architekten AG

**Augustinergasse 8 / Münsterplatz 20, Basel**



Beschrieb	Zustandsanalyse
Planung und Ausführung	2013
Auftraggeber	Hochbauamt, Basel
Architekten	Doppler + Stöcklin Architekten, Basel

**Vierfeld, Pratteln, Basel**



Beschrieb	Wohn- und Geschäftsüberbauung mit Turm, Altersheim und 5 Wohn- und Geschäftshäusern
Projektart	Umbau
Planung und Ausführung	2010 - 2014
Bauherrschaft	Privat
Architekten	Nissen & Wentzlaff Architekten BSA SIA AG / Otto & Partner AG
Baukosten / -volumen	110 Mio.

**SPA Abadia Retuerta (Spanien), Zürich**



Beschrieb	Umbau/Neubau SPA - Energie-, Bauphysik- und Akustikberatung bei Umbau und Umnutzung Klosteranlage in 5-Sterne-Hotel sowie Neubau SPA, Wellness- und Schwimmbadanlage
Projektart	Neubau, Umbau
Planung und Ausführung	2006 - 2014
Bauherrschaft	Abadia Retuerta SA, Sardòn de Duero
Architekt	Burckhardt + Partner AG, Basel Diener & Diener Architekten AG, Basel

**Alte Börse, Zürich**



**Beschrieb** Das Börsengebäude von den Architekten Walter Henauer und Ernst Witschi wurde zwischen 1929 und 1930 erbaut. Die „Alte Börse“ ist aus baukünstlerischer Sicht und auf Grund des Symbolgehaltes ein für die Stadt Zürich bedeutendes Bauwerk. In den letzten Jahren gab es immer wieder diverse grössere und kleinere Umbauten und Umnutzungen. Beim aktuellen Grundausbau wurde nun die Erneuerung der gesamten, veralteten Haustechnikanlagen und der sowohl vertikalen als auch horizontalen Hauptverteilungen sowie der konstruktiven und wärmetechnischen Erneuerung der Dachhaut realisiert. Die Gebäudestatik wurde auf die Erdbebensicherheit hin verstärkt. Der Umbau erfolgt teilweise unter laufendem Betrieb. Übergeordnet waren die Umsetzung der behördlichen Auflagen, des Brandschutzkonzeptes und die Erhaltung der Substanz sicherzustellen. Den Mietern wird mit dem Sanierungsprojekt ein in allen Belangen langfristig funktionierendes Gebäude im Grundausbau zur Verfügung gestellt.

Projektart	Umbau
Planung und Ausführung	2010 - 2013
Bauherrschaft	BVK Real Estate Management
Generalplaner	webereinhard Generalplaner AG, Zürich

**Alte Gewerbeschule, Basel**



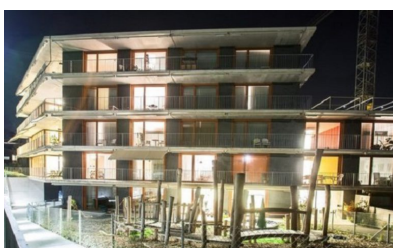
Beschrieb	Machbarkeitsstudie / Zustandsanalyse
Projektart	Umbau
Planung und Ausführung	2014
Bauherrschaft	Universität Basel
Architekten	Büchli Pfaff Architekten, Basel

### Alters- und Generationenwohnen im Bethesdapark, Basel



Beschrieb	Neubau
Projektart	Neubau
Planung und Ausführung	2014 - 2019
Bauherrschaft	Stiftung Diakonot Bethesda
Architekten	Itten + Brechbühl Architekten

### Alters- und Pflegeheim Hofmatt Münchenstein, Basel



Beschrieb	Neubau
Projektart	Neubau
Planung und Ausführung	2011 - 2015
Bauherrschaft	Alters- und Pflegeheim Hofmatt
Architekten	Oplatek Architekten AG

### Altersheim/Alterswohnungen Grindelwald, Luzern



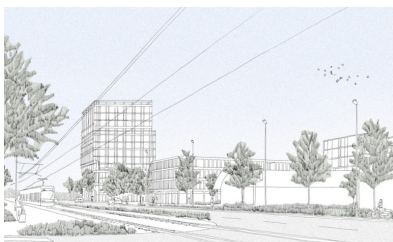
Beschrieb	Neubau/Anbau
Projektart	Neubau
Planung und Ausführung	2003 - 2011
Bauherrschaft	Verein Alters- und Pflegeheim Grindelwald
Architekten	Brügger Architekten AG, Thun

### ARB Bau 5 Administrationsgebäude Rotkreuz, Basel



Beschrieb	Neubau Bürogebäude
Projektart	Neubau
Planung und Ausführung	2010 - 2012
Bauherrschaft	F. Hoffmann-La Roche AG
Architekten	Burckhardt + Partner AG

### Arealentwicklung Victus Aesch, Basel



Beschrieb	Überbauung mit unterschiedlichen Baukörpern, die sich zu einem offenen Ensemble fügen. Neben einer Vielzahl von Wohntypologien, ist auch Raum für Gewerbe/Dienstleistungen, Bürokonzepte und ein Beherbergungsbetrieb des Typ "B" (Hotel) geschaffen worden.
Projektart	Neubau
Planung und Ausführung	2020 - 2024
Bauherrschaft	Victus Real Estate AG, Aesch BL
Architekten	Salathé Architekten, Basel
Baukosten / -volumen	150 Mio.

### Wohnüberbauung Sidhalde Etappe III, Luzern



Projektart	Neubau
Planung und Ausführung	2015 - 2017
Bauherrschaft	Gebr. Amberg Generalunternehmung AG
Generalplaner	Gebr. Amberg Bauunternehmung AG
Architekten	Architekturgemeinschaft: Peter Frei Architektur GmbH, Schürch Architekten

### Wohnüberbauung Sidhalde Etappe II, Luzern



Projektart	Neubau
Planung und Ausführung	2014 - 2017
Bauherrschaft	Gebr. Amberg Generalunternehmung AG
TU/GU	Gebr. Amberg Bauunternehmung AG
Architekten	Architekturgemeinschaft: Peter Frei Architektur GmbH, Schürch Architekten

### Baloise Park / Baufelder B und C, Basel



Projektart	Neubau
Planung und Ausführung	2014 - 2019
Bauherrschaft	Basler Leben AG, Basel
Architekten	Diener & Diener Architekten, Basel (BF B) / Valerio Olgiati, Flims (BF C)

### Wohnüberbauung Markircher, Basel



Projektart	Neubau
Architekten	Wandeler & Stocker Architekten GmbH
Generalplaner	Frutiger AG

### Haselrain, Riehen, Basel



Beschrieb	Die Wohnüberbauung Haselrain besteht aus 3 Mehrfamilienhäusern mit gemeinsamer Autoeinstellhalle sowie Haustechnikzentrale. Insgesamt bietet die WÜB 12 Wohneinheiten mit unterschiedlicher Raumaufteilung
Projektart	Umbau
Planung und Ausführung	2017 - 2019
Bauherrschaft	TRE Home GmbH, Basel
Architekten	Zophoniasson & Partner Architekten GmbH, Basel
Generalplaner	RTR Baumanagement, Basel

### Entsorgungshof Schermen, Bern



**Beschrieb** Das städtische Abfallkonzept aus dem Jahre 2003 sieht vor, zwei neue Entsorgungshöfe zu erstellen. Die kleinen Entsorgungshöfe rund um die Stadt Bern sind an ihre Kapazitätsgrenzen gestossen, und wurden nun durch zwei Hightech Entsorgungshöfe ersetzt. Der Entsorgungshof "Schermen" umfasst ein Betriebsgebäude, ein Rampengebäude, Verkehrs- und Lagerflächen sowie einen vorgelagerten Selbstentsorgungsbereich. Auf dem Dach des Rampengebäudes befindet sich eine Photovoltaikanlage. Das Gebäude wurde nach Minergie-P gebaut und zertifiziert. Aufgrund der verschiedenen Sondernutzungen war die Erreichung des Zertifikats sehr anspruchsvoll. Für den Heizbetrieb sind 5 Erdsonden mit einer Wärmepumpe eingebaut. Die Räume zur Lagerung von Sonderabfällen inkl. Ex-Bereichen werden mechanisch belüftet. Sämtliche Gebäudetechnikanlagen werden bedarfsgerecht über das offene MSRL-System gesteuert und geregelt. Zudem werden darüber auch sämtliche technische Alarmer erfasst. Die Beleuchtung wurde zu 100 % in LED ausgeführt.

Projektart	Neubau
Planung und Ausführung	2015
Bauherrschaft	Amt für Grundstück und Gebäude Bern
Architekten	MRH, Liebefeld

### Erlenmatt Baustein 5, Basel



Beschrieb	Ateliers ohne Heizung
Projektart	Neubau
Bauherrschaft	Coopérative d'ateliers
Architekten	Degelo Architekten, Basel

### Wohnüberbauung Bahnweg, Lausen, Basel



Projektart	Neubau
Planung und Ausführung	2018 - 2022
Bauherrschaft	Previs Vorsorge
Architekten	SLIK Architekten GmbH

### Wohnüberbauung Allverte - Wegmatten, Allschwil, Basel



Beschrieb	4 Mehrfamilienhäuser Minergie-Eco mit Autoeinstellhalle mit Kindertagesstätten und altersgerechtem Wohnen
Projektart	Neubau
Projektart	Neubau Mehrfamilienhaus
Planung und Ausführung	2019 - 2024
Bauherrschaft	Bricks AG, Basel
Architekten	LVPH architectes, Fribourg

### Wohnanlage Magnolienpark, Basel



Beschrieb	Neubau Mehrfamilienhaus nach MINERGIE-P
Projektart	Neubau
Planung und Ausführung	2013 - 2018
Bauherrschaft	Rhodonía AG
Architekten	Stump & Schibli Architekten BSA / Carabelli Architekten AG

### Bruderholzschulhaus, Basel, Basel



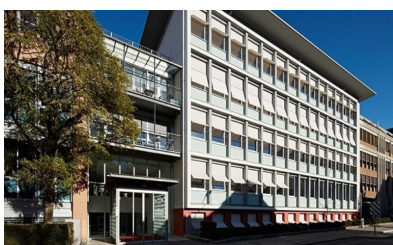
Beschrieb	Neubau, Minergie-Eco BS-001
Projektart	Neubau
Planung und Ausführung	2007 - 2011
Auftraggeber	Kanton Basel-Stadt
Architekten	Engler Architekten BSA SIA

### Gymnasium Münchenstein, Basel



Beschrieb	Sanierung
Projektart	Umbau
Planung und Ausführung	2014 - 2018
Bauherrschaft	Bau- und Umweltschutzdirektion des Kantons Baselland
Architekten	BRI-Architekten AG, Basel

### Verwaltungsgebäude SWISSMEDIC, Bern



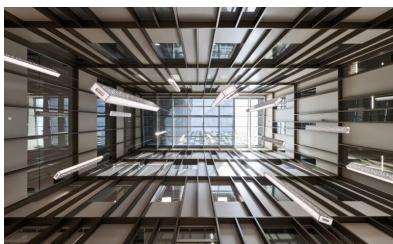
Beschrieb	Das Verwaltungsgebäudes wird im Zuge einer umfassenden Sanierung zu einem zeitgemässen Bürogebäude umfunktioniert. Der geplante Ersatz der gesamten Haustechnik und die Umnutzung der Räumlichkeiten machten eine Untersuchung auf Schadstoffe notwendig und wurde vor Baubeginn ausgeführt.
Projektart	Umbau
Planung und Ausführung	2014
Bauherrschaft	SWISSMEDIC Bern
Architekten	AAP Atelier für Architektur & Planung AG, Bern
Baukosten / -volumen	Fr. 175'000.-

### Liegenschaft Elyps, Basel



Beschrieb	Umnutzung von Büroräumen zu Wohnungen und Aufstockung
Projektart	Umbau
Planung und Ausführung	2017 - 2019
Bauherrschaft	Früh Immobilien & Partner AG c/o Gossenbacher & Früh AG
Architekten	Bednar Steffen Architekten AG
TU/GU	Halter Renovationen

### Anna-Seiler-Haus Inselspital, Bern



Beschrieb	Der Neubau BB12 ist entstanden und hat das neue Hauptgebäude auf dem Inselareal hervorgebracht. In Bezug auf die Minergie-P-ECO Zertifizierung hat dieses Projekt Pionierarbeit geleistet.
Projektart	Neubau
Planung und Ausführung	2014 - 2023
Bauherrschaft	Inselspital, Universitätsspital Bern
Architekt	GWJ Architektur AG, Bern IAAG Architekten AG, Bern ASTOC Architects and Planners GMBH, Köln (DE)
Baukosten	CHF 550 Mio.
Video	© Verein Minergie

### Überbauung Kreuzäcker, Zürich



Beschrieb	Neubau mit Gewerbefläche
Projektart	Neubau
Planung und Ausführung	2011 - 2019
Bauherrschaft	ImmoInvestPartner AG
Architekten	Maier Hess Architekten GmbH

### Überbauung Feldbreite, Baufeld F, Luzern



Beschrieb	Neubau Wohnüberbauung
Projektart	Neubau
Planung und Ausführung	2015 - 2017
TU/GU	Gebr. Amberg Generalunternehmung AG
Architekten	GWJ Architekten AG

### Überbauung Feldbreite, Baufeld D2, Luzern



Beschrieb	Neubau Wohnüberbauung
Projektart	Neubau
Planung und Ausführung	2014 - 2016
Bauherrschaft	P.ARC development AG
TU/GU	Implenia Schweiz AG
Architekten	GWJ Architektur AG

### Tscharnergut, Waldmannstrasse 25 und 39, Bern



Beschrieb	Seit dem Bau des Tscharnergut sind mehr als 40 Jahren vergangen. Das insgesamt 96 Wohnungen umfassende Mehrfamilienhaus im Tscharnergut soll modernisiert werden und in Zukunft zeitgemässen Wohnraum anbieten. Die Sanierung umfasst Eingriffe in die Haustechnik und räumliche Anpassungen in den Wohnungen, weshalb vor dem Baubeginn eine Analyse der Baumaterialien vorgenommen wurde. Das Vorhandensein von Schadstoffvorkommen in verschiedenen Bauteilen impliziert einen fachgerechten Rückbau durch eine Spezialfirma.
Projektart	Umbau
Bauherrschaft	FAMBAU Genossenschaft, Bern / Baugenossenschaft Brünnen-Eichholz, Bern
Architekten	matti ragaz hitz architekent ag, liebefeld-bern / Rolf Mühlethaler Architekt BSA SIA, Bern

### Tramdepot Kalkbreite, Zürich



Beschrieb	Neubau Gleislagerung
Planung und Ausführung	2008 - 2010
Bauherrschaft	Stadt Zürich
Gesamtleitung	Jauslin + Stebler Ingenieure AG Zürich

### Hotel Hirschen Oberkirch, Luzern



Projektart	Neubau
Planung und Ausführung	2015 - 2019
Bauherrschaft	Immo AG Oberkirch
Architekten	Architektur- und Planungsbüro Stefan Zopp

### Industrie 4.0: Uptown Basel, Basel



**Beschrieb** Auf dem Schorenareal entsteht ein Kompetenzzentrum für Industrie 4.0 mit 2'000 neuen Arbeitsplätzen. Im Fokus stehen Digitalisierung, Elektromobilität und Nachhaltigkeit. Das Gebäude1 beinhaltet Industriehallen mit flexiblen Geschossdecken, die oberen Geschosse sind zur Büronutzung vorgesehen.

Projektart	Neubau
Planung und Ausführung	Gebäude 1: 2019-2021 / Arealfertigstellung: 2027
Bauherrschaft	uptown Basel
Architekten / Generalplaner	Fankhauser Architektur AG

### Marktgasse 14 + 17, Zürich



**Beschrieb** Das Roth Haus wurde 1423 erstmals erwähnt. Seit 1489 wird es als Herberge betrieben und dürfte somit das älteste noch bestehende Gasthaus Zürichs sein. Die Liegenschaft Schwert wurde erst 1951 erstellt. In der unter Denkmalschutz stehenden Liegenschaft „Rothus“ soll ein Boutiquehotel mit 41 Zimmern und einem trendigen Gastronomie-Angebot entstehen. Das neue Hotel soll sich gemäss Eigentümern zu einem «jungen, städtischen Treffpunkt entwickeln». Im Eckgebäude sind auf drei Geschossen Ladenflächen geplant. In der Liegenschaft Schwert sind im Parterre eine Verkaufsfläche und im ersten Geschoss Büro-räume vorgesehen. In den oberen Stockwerken werden zwölf Stadtwohnungen (Zwei- und Drei-Zimmer) «im mittleren Preissegment» gebaut, zum Teil mit Sicht auf den neuen Hofgarten.

Projektart	Umbau
Planung und Ausführung	2011 - 2015
Bauherrschaft	ALT-ZÜRI Immobilien AG
Architekten	Miller & Maranta, Basel

### Blauenstrasse 56, Basel



<b>Beschrieb</b>	Bauphysikalische und bauakustische Beratung
Planung und Ausführung	2015 - 2018
Bauherrschaft	Privat
Architekten	Raeto Studer Architekten GmbH, Basel

### Münchenstein - Tracks, Basel



Beschrieb	Wohn- und Geschäftshaus am Bahnhof Münchenstein
Projektart	Neubau
Planung und Ausführung	2019 - 2023
Generalplaner	Complex Baumanagement AG, Cham
TU/GU	Complex Baumanagement AG, Cham
Architekten	Stähelin Architekten (Basel) AG

### Bürogebäude Weleda Arlesheim, Basel



Beschrieb	Bürogebäude in Holzbaukonstruktion nach Minergie-P-Standard (inkl. Zertifizierung)
Projektart	Neubau
Planung und Ausführung	2016
Bauherrschaft	Weleda AG, Arlesheim
Architekten	FOX WÄLLE ARCHITEKTEN SIA GmbH
Auftraggeber	Hess Holzbau, Ziefen

### Novartis Campus, Baldeweg-Building, Basel



Projektart	Neubau
Planung und Ausführung	2010 - 2014
Bauherrschaft	Novartis Pharma AG
Architekten	Juan Navarro Baldeweg, Nissen & Wentzlaff Architekten AG