

# Kindergarten Gjuch Dietikon

Neubau

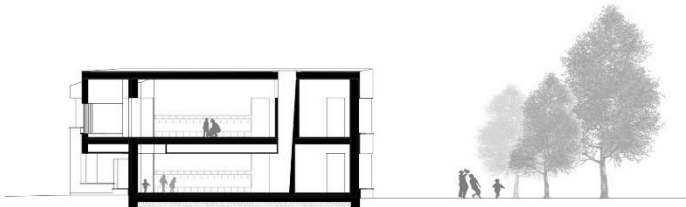
## Projektbeschreibung

Der neue Doppelkindergarten Gjuch im Minergie P-Eco Standard, steht auf einer Parzelle, die sich am südlichen Ende einer grünen Landzunge befindet, welche über die Kantonsstrasse bis ins Siedlungsgebiet reicht.

Aus der Überlagerung der verschiedenen Raumfluchten ergibt sich die polygonale Form des neuen Kindergartens. Dank dem austarierten Volumen wird das Gebäude zum Passstück, welches die umliegende Bebauung harmonisch miteinander verlinkt.



Der Neubau orientiert sich zum Siedlungsraum und zeigt den zusammenkommenden Wegen mit seinem doppelgeschossigen, gedeckten Eingangsbereich stolz seinen Kopf. An dieser Stelle wird mit dem Neubau die Chance genutzt einen neuen, gut sichtbaren Quartiertreffpunkt in Form eines attraktiven Plätzchens mit Brunnen, Baum und Bank zu schaffen. Gegen Norden wird der Verlust an Quartierfreiraum mit einer deutlichen Aufwertung des Quartierparks kompensiert. Hier werden künftig Spielmöglichkeiten für alle Altersgruppen und eine adäquate Möblierung für Erwachsene angeboten.



Architekt / Bauleitung

BEM Architekten AG, Baden

Spezialisten

Gartenmann Engineering AG, Zürich

■ Bauphysik

■ Akustik

■ Neubau: Minergie-P-ECO

Planung und Ausführung

2017 - 2021

